

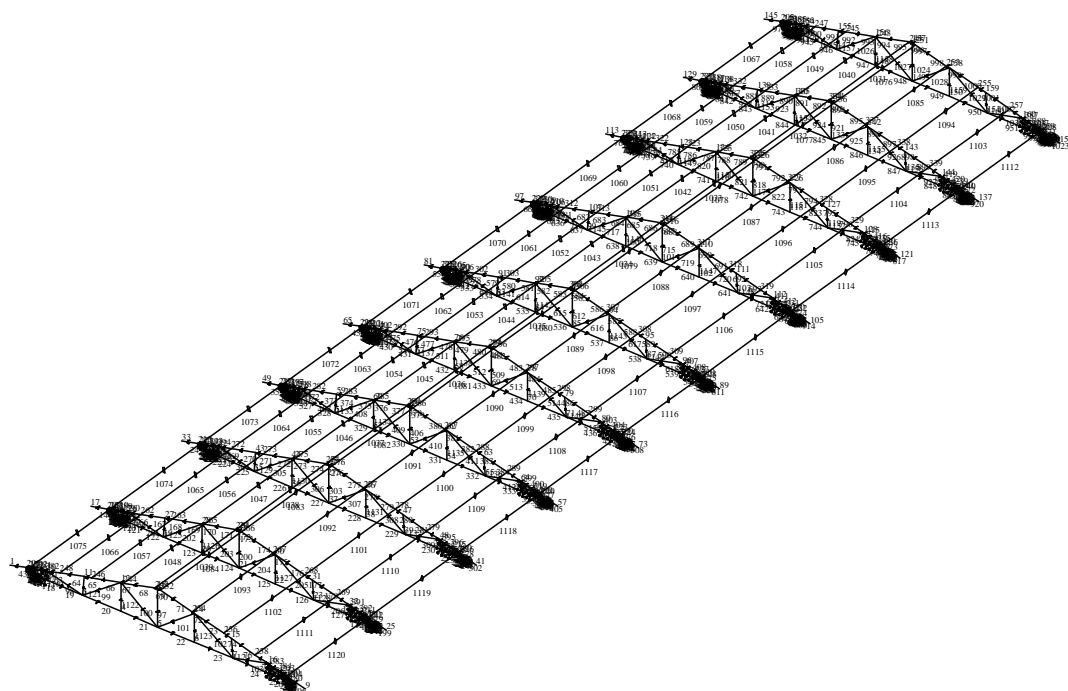
## Obsah

Náčrt krovu.	2
Základné údaje , použité materiály	2
Výpis materiálu	3
Uzly	3
Prúty	8
Hranič. línie	22
Makrá 2D	23
Prierez. charakteristiky , štandardný popis , použité prierezy	24
Zaťažovacie stavy	26
Skupina premenných zaťažení	26
Spojité zaťaženie.Zaťažovacie stavy - 2	26
Spojité zaťaženie.Zaťažovacie stavy - 3	27
Spojité zaťaženie.Zaťažovacie stavy - 4	27
Spojité zaťaženie	28
Kombinácie	29
Deformácie - uz na prúte(och). Spol. kombi : 1/6	30
Deformácie na prúte(och) (všetko), kombi použ. (všetko), globálne extrém.	30
Napätia na prúte(och) 1/430, kombi únos. (všetko), globálne extrém.	31
Napätia na prúte(och) 431/520, kombi únos. (všetko), globálne extrém.	31
Napätia na prúte(och) 471/560, kombi únos. (všetko), globálne extrém.	31
EC3.	32
EC 5.	35

## Projekt : krov Osadné

Popis : väznica 180x65

Autor : Frimmer



Náčrt krovu.

## Základné údaje

Typ konštrukcie : Obecný XYZ

Počet uzlov :	420
Počet prútov :	620
Počet makier 1D:	160
Počet línii :	100
Počet 2D makier :	20
Počet prierezov :	5
Počet stavov :	4
Počet materiálov:	2

## Materiál

Názov	
S 235	
Výpočtová pevnosť	360.000 MPa
Medza klzu	235.000 MPa
Modul E	210000.00 MPa
Poissonov súč.	0.30
Merná hmotnosť	7850.000 kg/m <sup>3</sup>
Rozťažnosť	0.012 mm/m.K
C24	

## Projekt : krov Osadné

Popis : väznica 180x65

Autor : Frimmer

Názov	
Modul E	11000.00 MPa
Poissonov súč.	0.00
Merná hmotnosť	350.000 kg/m <sup>3</sup>
Rozťažnosť	0 mm/m.K

## Výpis materiálu

Skupina prútov :

1/620

čís.	Názov	akosť	jednotková hmotnosť kg/m	dĺžka m	tiaž kg
1	2 LT (L70/6,6)	S 235	12.80	345.21	4417.08
2	OBD (65,180)	C24	4.10	396.00	1621.62
5	L70/6	S 235	6.40	44.13	282.36

Celková hmotnosť konštrukcie : 6321.06 kg

Náterová plocha : 399.71 m<sup>2</sup>

## Uzly

uzol	X m	Y m	Z m
1	0.000	0.000	0.000
2	1.475	0.000	0.000
3	2.900	0.000	0.000
4	4.425	0.000	0.000
5	5.900	0.000	0.000
6	7.375	0.000	0.000
7	8.900	0.000	0.000
8	10.325	0.000	0.000
9	11.800	0.000	0.000
10	1.475	0.000	0.367
11	2.950	0.000	0.735
12	4.425	0.000	1.103
13	5.900	0.000	1.470
14	7.375	0.000	1.103
15	8.850	0.000	0.735
16	10.325	0.000	0.368
17	0.000	4.250	0.000
18	1.475	4.250	0.000
19	2.900	4.250	0.000

uzol	X m	Y m	Z m
20	4.425	4.250	0.000
21	5.900	4.250	0.000
22	7.375	4.250	0.000
23	8.900	4.250	0.000
24	10.325	4.250	0.000
25	11.800	4.250	0.000
26	1.475	4.250	0.367
27	2.950	4.250	0.735
28	4.425	4.250	1.103
29	5.900	4.250	1.470
30	7.375	4.250	1.103
31	8.850	4.250	0.735
32	10.325	4.250	0.368
33	0.000	9.000	0.000
34	1.475	9.000	0.000
35	2.900	9.000	0.000
36	4.425	9.000	0.000
37	5.900	9.000	0.000
38	7.375	9.000	0.000

## Projekt : krov Osadné

Popis : väznica 180x65

Autor : Frimmer

uzol	X m	Y m	Z m
39	8.900	9.000	0.000
40	10.325	9.000	0.000
41	11.800	9.000	0.000
42	1.475	9.000	0.367
43	2.950	9.000	0.735
44	4.425	9.000	1.103
45	5.900	9.000	1.470
46	7.375	9.000	1.103
47	8.850	9.000	0.735
48	10.325	9.000	0.368
49	0.000	13.250	0.000
50	1.475	13.250	0.000
51	2.900	13.250	0.000
52	4.425	13.250	0.000
53	5.900	13.250	0.000
54	7.375	13.250	0.000
55	8.900	13.250	0.000
56	10.325	13.250	0.000
57	11.800	13.250	0.000
58	1.475	13.250	0.367
59	2.950	13.250	0.735
60	4.425	13.250	1.103
61	5.900	13.250	1.470
62	7.375	13.250	1.103
63	8.850	13.250	0.735
64	10.325	13.250	0.368
65	0.000	17.500	0.000
66	1.475	17.500	0.000
67	2.900	17.500	0.000
68	4.425	17.500	0.000
69	5.900	17.500	0.000
70	7.375	17.500	0.000
71	8.900	17.500	0.000
72	10.325	17.500	0.000
73	11.800	17.500	0.000
74	1.475	17.500	0.367
75	2.950	17.500	0.735
76	4.425	17.500	1.103
77	5.900	17.500	1.470
78	7.375	17.500	1.103
79	8.850	17.500	0.735
80	10.325	17.500	0.368
81	0.000	21.750	0.000
82	1.475	21.750	0.000
83	2.900	21.750	0.000

uzol	X m	Y m	Z m
84	4.425	21.750	0.000
85	5.900	21.750	0.000
86	7.375	21.750	0.000
87	8.900	21.750	0.000
88	10.325	21.750	0.000
89	11.800	21.750	0.000
90	1.475	21.750	0.367
91	2.950	21.750	0.735
92	4.425	21.750	1.103
93	5.900	21.750	1.470
94	7.375	21.750	1.103
95	8.850	21.750	0.735
96	10.325	21.750	0.368
97	0.000	26.500	0.000
98	1.475	26.500	0.000
99	2.900	26.500	0.000
100	4.425	26.500	0.000
101	5.900	26.500	0.000
102	7.375	26.500	0.000
103	8.900	26.500	0.000
104	10.325	26.500	0.000
105	11.800	26.500	0.000
106	1.475	26.500	0.367
107	2.950	26.500	0.735
108	4.425	26.500	1.103
109	5.900	26.500	1.470
110	7.375	26.500	1.103
111	8.850	26.500	0.735
112	10.325	26.500	0.368
113	0.000	31.250	0.000
114	1.475	31.250	0.000
115	2.900	31.250	0.000
116	4.425	31.250	0.000
117	5.900	31.250	0.000
118	7.375	31.250	0.000
119	8.900	31.250	0.000
120	10.325	31.250	0.000
121	11.800	31.250	0.000
122	1.475	31.250	0.367
123	2.950	31.250	0.735
124	4.425	31.250	1.103
125	5.900	31.250	1.470
126	7.375	31.250	1.103
127	8.850	31.250	0.735
128	10.325	31.250	0.368

## Projekt : krov Osadné

Popis : väznica 180x65

Autor : Frimmer

uzol	X m	Y m	Z m
129	0.000	35.350	0.000
130	1.475	35.350	0.000
131	2.900	35.350	0.000
132	4.425	35.350	0.000
133	5.900	35.350	0.000
134	7.375	35.350	0.000
135	8.900	35.350	0.000
136	10.325	35.350	0.000
137	11.800	35.350	0.000
138	1.475	35.350	0.367
139	2.950	35.350	0.735
140	4.425	35.350	1.103
141	5.900	35.350	1.470
142	7.375	35.350	1.103
143	8.850	35.350	0.735
144	10.325	35.350	0.368
145	0.000	39.600	0.000
146	1.475	39.600	0.000
147	2.900	39.600	0.000
148	4.425	39.600	0.000
149	5.900	39.600	0.000
150	7.375	39.600	0.000
151	8.900	39.600	0.000
152	10.325	39.600	0.000
153	11.800	39.600	0.000
154	1.475	39.600	0.367
155	2.950	39.600	0.735
156	4.425	39.600	1.103
157	5.900	39.600	1.470
158	7.375	39.600	1.103
159	8.850	39.600	0.735
160	10.325	39.600	0.368
161	0.650	0.000	0.000
162	0.650	39.600	0.000
163	0.650	35.350	0.000
164	0.650	31.250	0.000
165	0.650	26.500	0.000
166	0.650	21.750	0.000
167	0.650	17.500	0.000
168	0.650	13.250	0.000
169	0.650	9.000	0.000
170	0.650	4.250	0.000
171	11.150	39.600	0.000
172	11.150	35.350	0.000
173	11.150	31.250	0.000

uzol	X m	Y m	Z m
174	11.150	26.500	0.000
175	11.150	21.750	0.000
176	11.150	17.500	0.000
177	11.150	13.250	0.000
178	11.150	9.000	0.000
179	11.150	4.250	0.000
180	11.150	0.000	0.000
181	0.950	39.600	0.000
182	0.950	35.350	0.000
183	0.950	31.250	0.000
184	0.950	26.500	0.000
185	0.950	21.750	0.000
186	0.950	17.500	0.000
187	0.950	13.250	0.000
188	0.950	9.000	0.000
189	0.950	4.250	0.000
190	0.950	0.000	0.000
191	10.850	39.600	0.000
192	10.850	35.350	0.000
193	10.850	31.250	0.000
194	10.850	26.500	0.000
195	10.850	21.750	0.000
196	10.850	17.500	0.000
197	10.850	13.250	0.000
198	10.850	9.000	0.000
199	10.850	4.250	0.000
200	10.850	0.000	0.000
201	0.650	0.000	0.162
202	0.950	0.000	0.237
203	10.850	0.000	0.237
204	11.150	0.000	0.162
205	0.650	39.600	0.162
206	0.950	39.600	0.237
207	10.850	39.600	0.237
208	11.150	39.600	0.162
209	0.650	4.250	0.162
210	0.950	4.250	0.237
211	10.850	4.250	0.237
212	11.150	4.250	0.162
213	0.650	9.000	0.162
214	0.950	9.000	0.237
215	10.850	9.000	0.237
216	11.150	9.000	0.162
217	0.650	13.250	0.162
218	0.950	13.250	0.237

## Projekt : krov Osadné

Popis : väznica 180x65

Autor : Frimmer

uzol	X m	Y m	Z m
219	10.850	13.250	0.237
220	11.150	13.250	0.162
221	0.650	17.500	0.162
222	0.950	17.500	0.237
223	10.850	17.500	0.237
224	11.150	17.500	0.162
225	0.650	21.750	0.162
226	0.950	21.750	0.237
227	10.850	21.750	0.237
228	11.150	21.750	0.162
229	0.650	26.500	0.162
230	0.950	26.500	0.237
231	10.850	26.500	0.237
232	11.150	26.500	0.162
233	0.650	31.250	0.162
234	0.950	31.250	0.237
235	10.850	31.250	0.237
236	11.150	31.250	0.162
237	0.650	35.350	0.162
238	0.950	35.350	0.237
239	10.850	35.350	0.237
240	11.150	35.350	0.162
241	5.784	39.600	1.441
242	5.784	0.000	1.441
243	4.522	39.600	1.127
244	4.522	0.000	1.127
245	3.261	39.600	0.812
246	3.261	0.000	0.812
247	1.999	39.600	0.498
248	1.999	0.000	0.498
249	0.738	39.600	0.184
250	0.738	0.000	0.184
251	6.016	39.600	1.441
252	6.016	0.000	1.441
253	7.278	39.600	1.127
254	7.278	0.000	1.127
255	8.539	39.600	0.812
256	8.539	0.000	0.812
257	9.801	39.600	0.498
258	9.801	0.000	0.498
259	11.062	39.600	0.184
260	11.062	0.000	0.184
261	0.738	4.250	0.184
262	1.999	4.250	0.498
263	3.261	4.250	0.812

uzol	X m	Y m	Z m
264	5.784	4.250	1.441
265	4.522	4.250	1.127
266	6.016	4.250	1.441
267	7.278	4.250	1.127
268	8.539	4.250	0.812
269	9.801	4.250	0.498
270	11.062	4.250	0.184
271	0.738	9.000	0.184
272	1.999	9.000	0.498
273	3.261	9.000	0.812
274	5.784	9.000	1.441
275	4.522	9.000	1.127
276	6.016	9.000	1.441
277	7.278	9.000	1.127
278	8.539	9.000	0.812
279	9.801	9.000	0.498
280	11.062	9.000	0.184
281	0.738	13.250	0.184
282	1.999	13.250	0.498
283	3.261	13.250	0.812
284	5.784	13.250	1.441
285	4.522	13.250	1.127
286	6.016	13.250	1.441
287	7.278	13.250	1.127
288	8.539	13.250	0.812
289	9.801	13.250	0.498
290	11.062	13.250	0.184
291	0.738	17.500	0.184
292	1.999	17.500	0.498
293	3.261	17.500	0.812
294	5.784	17.500	1.441
295	4.522	17.500	1.127
296	6.016	17.500	1.441
297	7.278	17.500	1.127
298	8.539	17.500	0.812
299	9.801	17.500	0.498
300	11.062	17.500	0.184
301	0.738	21.750	0.184
302	1.999	21.750	0.498
303	3.261	21.750	0.812
304	5.784	21.750	1.441
305	4.522	21.750	1.127
306	6.016	21.750	1.441
307	7.278	21.750	1.127
308	8.539	21.750	0.812

## Projekt : krov Osadné

Popis : väznica 180x65

Autor : Frimmer

uzol	X m	Y m	Z m
309	9.801	21.750	0.498
310	11.062	21.750	0.184
311	0.738	26.500	0.184
312	1.999	26.500	0.498
313	3.261	26.500	0.812
314	5.784	26.500	1.441
315	4.522	26.500	1.127
316	6.016	26.500	1.441
317	7.278	26.500	1.127
318	8.539	26.500	0.812
319	9.801	26.500	0.498
320	11.062	26.500	0.184
321	0.738	31.250	0.184
322	1.999	31.250	0.498
323	3.261	31.250	0.812
324	5.784	31.250	1.441
325	4.522	31.250	1.127
326	6.016	31.250	1.441
327	7.278	31.250	1.127
328	8.539	31.250	0.812
329	9.801	31.250	0.498
330	11.062	31.250	0.184
331	0.738	35.350	0.184
332	1.999	35.350	0.498
333	3.261	35.350	0.812
334	5.784	35.350	1.441
335	4.522	35.350	1.127
336	6.016	35.350	1.441
337	7.278	35.350	1.127
338	8.539	35.350	0.812
339	9.801	35.350	0.498
340	11.062	35.350	0.184
341	1.100	0.000	0.000
342	1.100	4.250	0.000
343	1.100	9.000	0.000
344	1.100	13.250	0.000
345	1.100	17.500	0.000
346	1.100	21.750	0.000
347	1.100	26.500	0.000
348	1.100	31.250	0.000
349	1.100	35.350	0.000
350	1.100	39.600	0.000
351	1.400	0.000	0.000
352	1.400	4.250	0.000
353	1.400	9.000	0.000

uzol	X m	Y m	Z m
354	1.400	13.250	0.000
355	1.400	17.500	0.000
356	1.400	21.750	0.000
357	1.400	26.500	0.000
358	1.400	31.250	0.000
359	1.400	35.350	0.000
360	1.400	39.600	0.000
361	10.700	0.000	0.000
362	10.700	4.250	0.000
363	10.700	9.000	0.000
364	10.700	13.250	0.000
365	10.700	17.500	0.000
366	10.700	21.750	0.000
367	10.700	26.500	0.000
368	10.700	31.250	0.000
369	10.700	35.350	0.000
370	10.700	39.600	0.000
371	10.400	0.000	0.000
372	10.400	4.250	0.000
373	10.400	9.000	0.000
374	10.400	13.250	0.000
375	10.400	17.500	0.000
376	10.400	21.750	0.000
377	10.400	26.500	0.000
378	10.400	31.250	0.000
379	10.400	35.350	0.000
380	10.400	39.600	0.000
381	1.119	0.000	0.279
382	1.424	0.000	0.355
383	10.423	0.000	0.343
384	10.718	0.000	0.269
385	1.119	39.600	0.279
386	1.424	39.600	0.355
387	10.423	39.600	0.343
388	10.718	39.600	0.269
389	1.119	4.250	0.279
390	1.424	4.250	0.355
391	10.423	4.250	0.343
392	10.718	4.250	0.269
393	1.119	9.000	0.279
394	1.424	9.000	0.355
395	10.423	9.000	0.343
396	10.718	9.000	0.269
397	1.119	13.250	0.279
398	1.424	13.250	0.355

## Projekt : krov Osadné

Popis : väznica 180x65

Autor : Frimmer

uzol	X m	Y m	Z m
399	10.423	13.250	0.343
400	10.718	13.250	0.269
401	1.119	17.500	0.279
402	1.424	17.500	0.355
403	10.423	17.500	0.343
404	10.718	17.500	0.269
405	1.119	21.750	0.279
406	1.424	21.750	0.355
407	10.423	21.750	0.343
408	10.718	21.750	0.269
409	1.119	26.500	0.279

uzol	X m	Y m	Z m
410	1.424	26.500	0.355
411	10.423	26.500	0.343
412	10.718	26.500	0.269
413	1.119	31.250	0.279
414	1.424	31.250	0.355
415	10.423	31.250	0.343
416	10.718	31.250	0.269
417	1.119	35.350	0.279
418	1.424	35.350	0.355
419	10.423	35.350	0.343
420	10.718	35.350	0.269

## Prúty

makro	prút	uzol 1	uzol 2	dĺžka m	Rx deg	prierez	akosť
1	1	161	190	0.300	0.00	1 - 2 LT (L70/6,6)	S 235
	2	190	341	0.150	0.00	1 - 2 LT (L70/6,6)	S 235
	3	341	351	0.300	0.00	1 - 2 LT (L70/6,6)	S 235
	4	351	2	0.075	0.00	1 - 2 LT (L70/6,6)	S 235
	5	2	3	1.425	0.00	1 - 2 LT (L70/6,6)	S 235
	6	3	4	1.525	0.00	1 - 2 LT (L70/6,6)	S 235
	7	4	5	1.475	0.00	1 - 2 LT (L70/6,6)	S 235
	8	5	6	1.475	0.00	1 - 2 LT (L70/6,6)	S 235
	9	6	7	1.525	0.00	1 - 2 LT (L70/6,6)	S 235
	10	7	8	1.425	0.00	1 - 2 LT (L70/6,6)	S 235
	11	8	371	0.075	0.00	1 - 2 LT (L70/6,6)	S 235
	12	371	361	0.300	0.00	1 - 2 LT (L70/6,6)	S 235
	13	361	200	0.150	0.00	1 - 2 LT (L70/6,6)	S 235
	14	200	180	0.300	0.00	1 - 2 LT (L70/6,6)	S 235
2	15	1	201	0.670	180.00	1 - 2 LT (L70/6,6)	S 235
	16	201	250	0.090	180.00	1 - 2 LT (L70/6,6)	S 235
	17	250	202	0.219	180.00	1 - 2 LT (L70/6,6)	S 235
	18	202	381	0.174	180.00	1 - 2 LT (L70/6,6)	S 235
	19	381	382	0.315	180.00	1 - 2 LT (L70/6,6)	S 235
	20	382	10	0.052	180.00	1 - 2 LT (L70/6,6)	S 235
	21	10	248	0.540	180.00	1 - 2 LT (L70/6,6)	S 235
	22	248	11	0.980	180.00	1 - 2 LT (L70/6,6)	S 235
	23	11	246	0.320	180.00	1 - 2 LT (L70/6,6)	S 235
	24	246	12	1.200	180.00	1 - 2 LT (L70/6,6)	S 235
	25	12	244	0.100	180.00	1 - 2 LT (L70/6,6)	S 235
	26	244	242	1.300	180.00	1 - 2 LT (L70/6,6)	S 235
	27	242	13	0.120	180.00	1 - 2 LT (L70/6,6)	S 235



## Projekt : krov Osadné

Popis : väznica 180x65

Autor : Frimmer

makro	prút	uzol 1	uzol 2	dĺžka m	Rx deg	prierez	akosť
	28	13	252	0.120	180.00	1 - 2 LT (L70/6,6)	S 235
	29	252	254	1.300	180.00	1 - 2 LT (L70/6,6)	S 235
	30	254	14	0.100	180.00	1 - 2 LT (L70/6,6)	S 235
	31	14	256	1.200	180.00	1 - 2 LT (L70/6,6)	S 235
	32	256	15	0.320	180.00	1 - 2 LT (L70/6,6)	S 235
	33	15	258	0.980	180.00	1 - 2 LT (L70/6,6)	S 235
	34	258	16	0.540	180.00	1 - 2 LT (L70/6,6)	S 235
	35	16	383	0.101	180.00	1 - 2 LT (L70/6,6)	S 235
	36	383	384	0.304	180.00	1 - 2 LT (L70/6,6)	S 235
	37	384	203	0.136	180.00	1 - 2 LT (L70/6,6)	S 235
	38	203	260	0.219	180.00	1 - 2 LT (L70/6,6)	S 235
	39	260	204	0.090	180.00	1 - 2 LT (L70/6,6)	S 235
	40	204	9	0.670	180.00	1 - 2 LT (L70/6,6)	S 235
3	41	5	13	1.470	180.00	1 - 2 LT (L70/6,6)	S 235
4	42	3	10	1.472	180.00	1 - 2 LT (L70/6,6)	S 235
5	43	3	12	1.882	180.00	1 - 2 LT (L70/6,6)	S 235
6	44	5	12	1.842	180.00	1 - 2 LT (L70/6,6)	S 235
7	45	5	14	1.842	180.00	1 - 2 LT (L70/6,6)	S 235
8	46	7	14	1.882	180.00	1 - 2 LT (L70/6,6)	S 235
9	47	7	16	1.472	180.00	1 - 2 LT (L70/6,6)	S 235
10	48	170	189	0.300	0.00	1 - 2 LT (L70/6,6)	S 235
	49	189	342	0.150	0.00	1 - 2 LT (L70/6,6)	S 235
	50	342	352	0.300	0.00	1 - 2 LT (L70/6,6)	S 235
	51	352	18	0.075	0.00	1 - 2 LT (L70/6,6)	S 235
	52	18	19	1.425	0.00	1 - 2 LT (L70/6,6)	S 235
	53	19	20	1.525	0.00	1 - 2 LT (L70/6,6)	S 235
	54	20	21	1.475	0.00	1 - 2 LT (L70/6,6)	S 235
	55	21	22	1.475	0.00	1 - 2 LT (L70/6,6)	S 235
	56	22	23	1.525	0.00	1 - 2 LT (L70/6,6)	S 235
	57	23	24	1.425	0.00	1 - 2 LT (L70/6,6)	S 235
	58	24	372	0.075	0.00	1 - 2 LT (L70/6,6)	S 235
	59	372	362	0.300	0.00	1 - 2 LT (L70/6,6)	S 235
	60	362	199	0.150	0.00	1 - 2 LT (L70/6,6)	S 235
	61	199	179	0.300	0.00	1 - 2 LT (L70/6,6)	S 235
11	62	17	209	0.670	180.00	1 - 2 LT (L70/6,6)	S 235
	63	209	261	0.090	180.00	1 - 2 LT (L70/6,6)	S 235
	64	261	210	0.219	180.00	1 - 2 LT (L70/6,6)	S 235
	65	210	389	0.174	180.00	1 - 2 LT (L70/6,6)	S 235
	66	389	390	0.315	180.00	1 - 2 LT (L70/6,6)	S 235
	67	390	26	0.052	180.00	1 - 2 LT (L70/6,6)	S 235
	68	26	262	0.540	180.00	1 - 2 LT (L70/6,6)	S 235
	69	262	27	0.980	180.00	1 - 2 LT (L70/6,6)	S 235
	70	27	263	0.320	180.00	1 - 2 LT (L70/6,6)	S 235
	71	263	28	1.200	180.00	1 - 2 LT (L70/6,6)	S 235
	72	28	265	0.100	180.00	1 - 2 LT (L70/6,6)	S 235

## Projekt : krov Osadné

Popis : väznica 180x65

Autor : Frimmer

makro	prút	uzol 1	uzol 2	dĺžka m	Rx deg	prierez	akosť
	73	265	264	1.300	180.00	1 - 2 LT (L70/6,6)	S 235
	74	264	29	0.120	180.00	1 - 2 LT (L70/6,6)	S 235
	75	29	266	0.120	180.00	1 - 2 LT (L70/6,6)	S 235
	76	266	267	1.300	180.00	1 - 2 LT (L70/6,6)	S 235
	77	267	30	0.100	180.00	1 - 2 LT (L70/6,6)	S 235
	78	30	268	1.200	180.00	1 - 2 LT (L70/6,6)	S 235
	79	268	31	0.320	180.00	1 - 2 LT (L70/6,6)	S 235
	80	31	269	0.980	180.00	1 - 2 LT (L70/6,6)	S 235
	81	269	32	0.540	180.00	1 - 2 LT (L70/6,6)	S 235
	82	32	391	0.101	180.00	1 - 2 LT (L70/6,6)	S 235
	83	391	392	0.304	180.00	1 - 2 LT (L70/6,6)	S 235
	84	392	211	0.136	180.00	1 - 2 LT (L70/6,6)	S 235
	85	211	270	0.219	180.00	1 - 2 LT (L70/6,6)	S 235
	86	270	212	0.090	180.00	1 - 2 LT (L70/6,6)	S 235
	87	212	25	0.670	180.00	1 - 2 LT (L70/6,6)	S 235
12	88	21	29	1.470	180.00	1 - 2 LT (L70/6,6)	S 235
13	89	19	26	1.472	180.00	1 - 2 LT (L70/6,6)	S 235
14	90	19	28	1.882	180.00	1 - 2 LT (L70/6,6)	S 235
15	91	21	28	1.842	180.00	1 - 2 LT (L70/6,6)	S 235
16	92	21	30	1.842	180.00	1 - 2 LT (L70/6,6)	S 235
17	93	23	30	1.882	180.00	1 - 2 LT (L70/6,6)	S 235
18	94	23	32	1.472	180.00	1 - 2 LT (L70/6,6)	S 235
19	95	169	188	0.300	0.00	1 - 2 LT (L70/6,6)	S 235
	96	188	343	0.150	0.00	1 - 2 LT (L70/6,6)	S 235
	97	343	353	0.300	0.00	1 - 2 LT (L70/6,6)	S 235
	98	353	34	0.075	0.00	1 - 2 LT (L70/6,6)	S 235
	99	34	35	1.425	0.00	1 - 2 LT (L70/6,6)	S 235
	100	35	36	1.525	0.00	1 - 2 LT (L70/6,6)	S 235
	101	36	37	1.475	0.00	1 - 2 LT (L70/6,6)	S 235
	102	37	38	1.475	0.00	1 - 2 LT (L70/6,6)	S 235
	103	38	39	1.525	0.00	1 - 2 LT (L70/6,6)	S 235
	104	39	40	1.425	0.00	1 - 2 LT (L70/6,6)	S 235
	105	40	373	0.075	0.00	1 - 2 LT (L70/6,6)	S 235
	106	373	363	0.300	0.00	1 - 2 LT (L70/6,6)	S 235
	107	363	198	0.150	0.00	1 - 2 LT (L70/6,6)	S 235
	108	198	178	0.300	0.00	1 - 2 LT (L70/6,6)	S 235
20	109	33	213	0.670	180.00	1 - 2 LT (L70/6,6)	S 235
	110	213	271	0.090	180.00	1 - 2 LT (L70/6,6)	S 235
	111	271	214	0.219	180.00	1 - 2 LT (L70/6,6)	S 235
	112	214	393	0.174	180.00	1 - 2 LT (L70/6,6)	S 235
	113	393	394	0.315	180.00	1 - 2 LT (L70/6,6)	S 235
	114	394	42	0.052	180.00	1 - 2 LT (L70/6,6)	S 235
	115	42	272	0.540	180.00	1 - 2 LT (L70/6,6)	S 235
	116	272	43	0.980	180.00	1 - 2 LT (L70/6,6)	S 235
	117	43	273	0.320	180.00	1 - 2 LT (L70/6,6)	S 235

## Projekt : krov Osadné

Popis : väznica 180x65

Autor : Frimmer

makro	prút	uzol 1	uzol 2	dĺžka m	Rx deg	prierez	akosť
	118	273	44	1.200	180.00	1 - 2 LT (L70/6,6)	S 235
	119	44	275	0.100	180.00	1 - 2 LT (L70/6,6)	S 235
	120	275	274	1.300	180.00	1 - 2 LT (L70/6,6)	S 235
	121	274	45	0.120	180.00	1 - 2 LT (L70/6,6)	S 235
	122	45	276	0.120	180.00	1 - 2 LT (L70/6,6)	S 235
	123	276	277	1.300	180.00	1 - 2 LT (L70/6,6)	S 235
	124	277	46	0.100	180.00	1 - 2 LT (L70/6,6)	S 235
	125	46	278	1.200	180.00	1 - 2 LT (L70/6,6)	S 235
	126	278	47	0.320	180.00	1 - 2 LT (L70/6,6)	S 235
	127	47	279	0.980	180.00	1 - 2 LT (L70/6,6)	S 235
	128	279	48	0.540	180.00	1 - 2 LT (L70/6,6)	S 235
	129	48	395	0.101	180.00	1 - 2 LT (L70/6,6)	S 235
	130	395	396	0.304	180.00	1 - 2 LT (L70/6,6)	S 235
	131	396	215	0.136	180.00	1 - 2 LT (L70/6,6)	S 235
	132	215	280	0.219	180.00	1 - 2 LT (L70/6,6)	S 235
	133	280	216	0.090	180.00	1 - 2 LT (L70/6,6)	S 235
	134	216	41	0.670	180.00	1 - 2 LT (L70/6,6)	S 235
21	135	37	45	1.470	180.00	1 - 2 LT (L70/6,6)	S 235
22	136	35	42	1.472	180.00	1 - 2 LT (L70/6,6)	S 235
23	137	35	44	1.882	180.00	1 - 2 LT (L70/6,6)	S 235
24	138	37	44	1.842	180.00	1 - 2 LT (L70/6,6)	S 235
25	139	37	46	1.842	180.00	1 - 2 LT (L70/6,6)	S 235
26	140	39	46	1.882	180.00	1 - 2 LT (L70/6,6)	S 235
27	141	39	48	1.472	180.00	1 - 2 LT (L70/6,6)	S 235
28	142	168	187	0.300	0.00	1 - 2 LT (L70/6,6)	S 235
	143	187	344	0.150	0.00	1 - 2 LT (L70/6,6)	S 235
	144	344	354	0.300	0.00	1 - 2 LT (L70/6,6)	S 235
	145	354	50	0.075	0.00	1 - 2 LT (L70/6,6)	S 235
	146	50	51	1.425	0.00	1 - 2 LT (L70/6,6)	S 235
	147	51	52	1.525	0.00	1 - 2 LT (L70/6,6)	S 235
	148	52	53	1.475	0.00	1 - 2 LT (L70/6,6)	S 235
	149	53	54	1.475	0.00	1 - 2 LT (L70/6,6)	S 235
	150	54	55	1.525	0.00	1 - 2 LT (L70/6,6)	S 235
	151	55	56	1.425	0.00	1 - 2 LT (L70/6,6)	S 235
	152	56	374	0.075	0.00	1 - 2 LT (L70/6,6)	S 235
	153	374	364	0.300	0.00	1 - 2 LT (L70/6,6)	S 235
	154	364	197	0.150	0.00	1 - 2 LT (L70/6,6)	S 235
	155	197	177	0.300	0.00	1 - 2 LT (L70/6,6)	S 235
29	156	49	217	0.670	180.00	1 - 2 LT (L70/6,6)	S 235
	157	217	281	0.090	180.00	1 - 2 LT (L70/6,6)	S 235
	158	281	218	0.219	180.00	1 - 2 LT (L70/6,6)	S 235
	159	218	397	0.174	180.00	1 - 2 LT (L70/6,6)	S 235
	160	397	398	0.315	180.00	1 - 2 LT (L70/6,6)	S 235
	161	398	58	0.052	180.00	1 - 2 LT (L70/6,6)	S 235
	162	58	282	0.540	180.00	1 - 2 LT (L70/6,6)	S 235

## Projekt : krov Osadné

Popis : väznica 180x65

Autor : Frimmer

makro	prút	uzol 1	uzol 2	dĺžka m	Rx deg	prierez	akosť
	163	282	59	0.980	180.00	1 - 2 LT (L70/6,6)	S 235
	164	59	283	0.320	180.00	1 - 2 LT (L70/6,6)	S 235
	165	283	60	1.200	180.00	1 - 2 LT (L70/6,6)	S 235
	166	60	285	0.100	180.00	1 - 2 LT (L70/6,6)	S 235
	167	285	284	1.300	180.00	1 - 2 LT (L70/6,6)	S 235
	168	284	61	0.120	180.00	1 - 2 LT (L70/6,6)	S 235
	169	61	286	0.120	180.00	1 - 2 LT (L70/6,6)	S 235
	170	286	287	1.300	180.00	1 - 2 LT (L70/6,6)	S 235
	171	287	62	0.100	180.00	1 - 2 LT (L70/6,6)	S 235
	172	62	288	1.200	180.00	1 - 2 LT (L70/6,6)	S 235
	173	288	63	0.320	180.00	1 - 2 LT (L70/6,6)	S 235
	174	63	289	0.980	180.00	1 - 2 LT (L70/6,6)	S 235
	175	289	64	0.540	180.00	1 - 2 LT (L70/6,6)	S 235
	176	64	399	0.101	180.00	1 - 2 LT (L70/6,6)	S 235
	177	399	400	0.304	180.00	1 - 2 LT (L70/6,6)	S 235
	178	400	219	0.136	180.00	1 - 2 LT (L70/6,6)	S 235
	179	219	290	0.219	180.00	1 - 2 LT (L70/6,6)	S 235
	180	290	220	0.090	180.00	1 - 2 LT (L70/6,6)	S 235
	181	220	57	0.670	180.00	1 - 2 LT (L70/6,6)	S 235
30	182	53	61	1.470	180.00	1 - 2 LT (L70/6,6)	S 235
31	183	51	58	1.472	180.00	1 - 2 LT (L70/6,6)	S 235
32	184	51	60	1.882	180.00	1 - 2 LT (L70/6,6)	S 235
33	185	53	60	1.842	180.00	1 - 2 LT (L70/6,6)	S 235
34	186	53	62	1.842	180.00	1 - 2 LT (L70/6,6)	S 235
35	187	55	62	1.882	180.00	1 - 2 LT (L70/6,6)	S 235
36	188	55	64	1.472	180.00	1 - 2 LT (L70/6,6)	S 235
37	189	167	186	0.300	0.00	1 - 2 LT (L70/6,6)	S 235
	190	186	345	0.150	0.00	1 - 2 LT (L70/6,6)	S 235
	191	345	355	0.300	0.00	1 - 2 LT (L70/6,6)	S 235
	192	355	66	0.075	0.00	1 - 2 LT (L70/6,6)	S 235
	193	66	67	1.425	0.00	1 - 2 LT (L70/6,6)	S 235
	194	67	68	1.525	0.00	1 - 2 LT (L70/6,6)	S 235
	195	68	69	1.475	0.00	1 - 2 LT (L70/6,6)	S 235
	196	69	70	1.475	0.00	1 - 2 LT (L70/6,6)	S 235
	197	70	71	1.525	0.00	1 - 2 LT (L70/6,6)	S 235
	198	71	72	1.425	0.00	1 - 2 LT (L70/6,6)	S 235
	199	72	375	0.075	0.00	1 - 2 LT (L70/6,6)	S 235
	200	375	365	0.300	0.00	1 - 2 LT (L70/6,6)	S 235
	201	365	196	0.150	0.00	1 - 2 LT (L70/6,6)	S 235
	202	196	176	0.300	0.00	1 - 2 LT (L70/6,6)	S 235
38	203	65	221	0.670	180.00	1 - 2 LT (L70/6,6)	S 235
	204	221	291	0.090	180.00	1 - 2 LT (L70/6,6)	S 235
	205	291	222	0.219	180.00	1 - 2 LT (L70/6,6)	S 235
	206	222	401	0.174	180.00	1 - 2 LT (L70/6,6)	S 235
	207	401	402	0.315	180.00	1 - 2 LT (L70/6,6)	S 235

## Projekt : krov Osadné

Popis : väznica 180x65

Autor : Frimmer

makro	prút	uzol 1	uzol 2	dĺžka m	Rx deg	prierez	akosť
	208	402	74	0.052	180.00	1 - 2 LT (L70/6,6)	S 235
	209	74	292	0.540	180.00	1 - 2 LT (L70/6,6)	S 235
	210	292	75	0.980	180.00	1 - 2 LT (L70/6,6)	S 235
	211	75	293	0.320	180.00	1 - 2 LT (L70/6,6)	S 235
	212	293	76	1.200	180.00	1 - 2 LT (L70/6,6)	S 235
	213	76	295	0.100	180.00	1 - 2 LT (L70/6,6)	S 235
	214	295	294	1.300	180.00	1 - 2 LT (L70/6,6)	S 235
	215	294	77	0.120	180.00	1 - 2 LT (L70/6,6)	S 235
	216	77	296	0.120	180.00	1 - 2 LT (L70/6,6)	S 235
	217	296	297	1.300	180.00	1 - 2 LT (L70/6,6)	S 235
	218	297	78	0.100	180.00	1 - 2 LT (L70/6,6)	S 235
	219	78	298	1.200	180.00	1 - 2 LT (L70/6,6)	S 235
	220	298	79	0.320	180.00	1 - 2 LT (L70/6,6)	S 235
	221	79	299	0.980	180.00	1 - 2 LT (L70/6,6)	S 235
	222	299	80	0.540	180.00	1 - 2 LT (L70/6,6)	S 235
	223	80	403	0.101	180.00	1 - 2 LT (L70/6,6)	S 235
	224	403	404	0.304	180.00	1 - 2 LT (L70/6,6)	S 235
	225	404	223	0.136	180.00	1 - 2 LT (L70/6,6)	S 235
	226	223	300	0.219	180.00	1 - 2 LT (L70/6,6)	S 235
	227	300	224	0.090	180.00	1 - 2 LT (L70/6,6)	S 235
	228	224	73	0.670	180.00	1 - 2 LT (L70/6,6)	S 235
39	229	69	77	1.470	180.00	1 - 2 LT (L70/6,6)	S 235
40	230	67	74	1.472	180.00	1 - 2 LT (L70/6,6)	S 235
41	231	67	76	1.882	180.00	1 - 2 LT (L70/6,6)	S 235
42	232	69	76	1.842	180.00	1 - 2 LT (L70/6,6)	S 235
43	233	69	78	1.842	180.00	1 - 2 LT (L70/6,6)	S 235
44	234	71	78	1.882	180.00	1 - 2 LT (L70/6,6)	S 235
45	235	71	80	1.472	180.00	1 - 2 LT (L70/6,6)	S 235
46	236	166	185	0.300	0.00	1 - 2 LT (L70/6,6)	S 235
	237	185	346	0.150	0.00	1 - 2 LT (L70/6,6)	S 235
	238	346	356	0.300	0.00	1 - 2 LT (L70/6,6)	S 235
	239	356	82	0.075	0.00	1 - 2 LT (L70/6,6)	S 235
	240	82	83	1.425	0.00	1 - 2 LT (L70/6,6)	S 235
	241	83	84	1.525	0.00	1 - 2 LT (L70/6,6)	S 235
	242	84	85	1.475	0.00	1 - 2 LT (L70/6,6)	S 235
	243	85	86	1.475	0.00	1 - 2 LT (L70/6,6)	S 235
	244	86	87	1.525	0.00	1 - 2 LT (L70/6,6)	S 235
	245	87	88	1.425	0.00	1 - 2 LT (L70/6,6)	S 235
	246	88	376	0.075	0.00	1 - 2 LT (L70/6,6)	S 235
	247	376	366	0.300	0.00	1 - 2 LT (L70/6,6)	S 235
	248	366	195	0.150	0.00	1 - 2 LT (L70/6,6)	S 235
	249	195	175	0.300	0.00	1 - 2 LT (L70/6,6)	S 235
47	250	81	225	0.670	180.00	1 - 2 LT (L70/6,6)	S 235
	251	225	301	0.090	180.00	1 - 2 LT (L70/6,6)	S 235
	252	301	226	0.219	180.00	1 - 2 LT (L70/6,6)	S 235

## Projekt : krov Osadné

Popis : väznica 180x65

Autor : Frimmer

makro	prút	uzol 1	uzol 2	dĺžka m	Rx deg	prierez	akosť
	253	226	405	0.174	180.00	1 - 2 LT (L70/6,6)	S 235
	254	405	406	0.315	180.00	1 - 2 LT (L70/6,6)	S 235
	255	406	90	0.052	180.00	1 - 2 LT (L70/6,6)	S 235
	256	90	302	0.540	180.00	1 - 2 LT (L70/6,6)	S 235
	257	302	91	0.980	180.00	1 - 2 LT (L70/6,6)	S 235
	258	91	303	0.320	180.00	1 - 2 LT (L70/6,6)	S 235
	259	303	92	1.200	180.00	1 - 2 LT (L70/6,6)	S 235
	260	92	305	0.100	180.00	1 - 2 LT (L70/6,6)	S 235
	261	305	304	1.300	180.00	1 - 2 LT (L70/6,6)	S 235
	262	304	93	0.120	180.00	1 - 2 LT (L70/6,6)	S 235
	263	93	306	0.120	180.00	1 - 2 LT (L70/6,6)	S 235
	264	306	307	1.300	180.00	1 - 2 LT (L70/6,6)	S 235
	265	307	94	0.100	180.00	1 - 2 LT (L70/6,6)	S 235
	266	94	308	1.200	180.00	1 - 2 LT (L70/6,6)	S 235
	267	308	95	0.320	180.00	1 - 2 LT (L70/6,6)	S 235
	268	95	309	0.980	180.00	1 - 2 LT (L70/6,6)	S 235
	269	309	96	0.540	180.00	1 - 2 LT (L70/6,6)	S 235
	270	96	407	0.101	180.00	1 - 2 LT (L70/6,6)	S 235
	271	407	408	0.304	180.00	1 - 2 LT (L70/6,6)	S 235
	272	408	227	0.136	180.00	1 - 2 LT (L70/6,6)	S 235
	273	227	310	0.219	180.00	1 - 2 LT (L70/6,6)	S 235
	274	310	228	0.090	180.00	1 - 2 LT (L70/6,6)	S 235
	275	228	89	0.670	180.00	1 - 2 LT (L70/6,6)	S 235
48	276	85	93	1.470	180.00	1 - 2 LT (L70/6,6)	S 235
49	277	83	90	1.472	180.00	1 - 2 LT (L70/6,6)	S 235
50	278	83	92	1.882	180.00	1 - 2 LT (L70/6,6)	S 235
51	279	85	92	1.842	180.00	1 - 2 LT (L70/6,6)	S 235
52	280	85	94	1.842	180.00	1 - 2 LT (L70/6,6)	S 235
53	281	87	94	1.882	180.00	1 - 2 LT (L70/6,6)	S 235
54	282	87	96	1.472	180.00	1 - 2 LT (L70/6,6)	S 235
55	283	165	184	0.300	0.00	1 - 2 LT (L70/6,6)	S 235
	284	184	347	0.150	0.00	1 - 2 LT (L70/6,6)	S 235
	285	347	357	0.300	0.00	1 - 2 LT (L70/6,6)	S 235
	286	357	98	0.075	0.00	1 - 2 LT (L70/6,6)	S 235
	287	98	99	1.425	0.00	1 - 2 LT (L70/6,6)	S 235
	288	99	100	1.525	0.00	1 - 2 LT (L70/6,6)	S 235
	289	100	101	1.475	0.00	1 - 2 LT (L70/6,6)	S 235
	290	101	102	1.475	0.00	1 - 2 LT (L70/6,6)	S 235
	291	102	103	1.525	0.00	1 - 2 LT (L70/6,6)	S 235
	292	103	104	1.425	0.00	1 - 2 LT (L70/6,6)	S 235
	293	104	377	0.075	0.00	1 - 2 LT (L70/6,6)	S 235
	294	377	367	0.300	0.00	1 - 2 LT (L70/6,6)	S 235
	295	367	194	0.150	0.00	1 - 2 LT (L70/6,6)	S 235
	296	194	174	0.300	0.00	1 - 2 LT (L70/6,6)	S 235
56	297	97	229	0.670	180.00	1 - 2 LT (L70/6,6)	S 235

## Projekt : krov Osadné

Popis : väznica 180x65

Autor : Frimmer

makro	prút	uzol 1	uzol 2	dĺžka m	Rx deg	prierez	akosť
	298	229	311	0.090	180.00	1 - 2 LT (L70/6,6)	S 235
	299	311	230	0.219	180.00	1 - 2 LT (L70/6,6)	S 235
	300	230	409	0.174	180.00	1 - 2 LT (L70/6,6)	S 235
	301	409	410	0.315	180.00	1 - 2 LT (L70/6,6)	S 235
	302	410	106	0.052	180.00	1 - 2 LT (L70/6,6)	S 235
	303	106	312	0.540	180.00	1 - 2 LT (L70/6,6)	S 235
	304	312	107	0.980	180.00	1 - 2 LT (L70/6,6)	S 235
	305	107	313	0.320	180.00	1 - 2 LT (L70/6,6)	S 235
	306	313	108	1.200	180.00	1 - 2 LT (L70/6,6)	S 235
	307	108	315	0.100	180.00	1 - 2 LT (L70/6,6)	S 235
	308	315	314	1.300	180.00	1 - 2 LT (L70/6,6)	S 235
	309	314	109	0.120	180.00	1 - 2 LT (L70/6,6)	S 235
	310	109	316	0.120	180.00	1 - 2 LT (L70/6,6)	S 235
	311	316	317	1.300	180.00	1 - 2 LT (L70/6,6)	S 235
	312	317	110	0.100	180.00	1 - 2 LT (L70/6,6)	S 235
	313	110	318	1.200	180.00	1 - 2 LT (L70/6,6)	S 235
	314	318	111	0.320	180.00	1 - 2 LT (L70/6,6)	S 235
	315	111	319	0.980	180.00	1 - 2 LT (L70/6,6)	S 235
	316	319	112	0.540	180.00	1 - 2 LT (L70/6,6)	S 235
	317	112	411	0.101	180.00	1 - 2 LT (L70/6,6)	S 235
	318	411	412	0.304	180.00	1 - 2 LT (L70/6,6)	S 235
	319	412	231	0.136	180.00	1 - 2 LT (L70/6,6)	S 235
	320	231	320	0.219	180.00	1 - 2 LT (L70/6,6)	S 235
	321	320	232	0.090	180.00	1 - 2 LT (L70/6,6)	S 235
	322	232	105	0.670	180.00	1 - 2 LT (L70/6,6)	S 235
57	323	101	109	1.470	180.00	1 - 2 LT (L70/6,6)	S 235
58	324	99	106	1.472	180.00	1 - 2 LT (L70/6,6)	S 235
59	325	99	108	1.882	180.00	1 - 2 LT (L70/6,6)	S 235
60	326	101	108	1.842	180.00	1 - 2 LT (L70/6,6)	S 235
61	327	101	110	1.842	180.00	1 - 2 LT (L70/6,6)	S 235
62	328	103	110	1.882	180.00	1 - 2 LT (L70/6,6)	S 235
63	329	103	112	1.472	180.00	1 - 2 LT (L70/6,6)	S 235
64	330	164	183	0.300	0.00	1 - 2 LT (L70/6,6)	S 235
	331	183	348	0.150	0.00	1 - 2 LT (L70/6,6)	S 235
	332	348	358	0.300	0.00	1 - 2 LT (L70/6,6)	S 235
	333	358	114	0.075	0.00	1 - 2 LT (L70/6,6)	S 235
	334	114	115	1.425	0.00	1 - 2 LT (L70/6,6)	S 235
	335	115	116	1.525	0.00	1 - 2 LT (L70/6,6)	S 235
	336	116	117	1.475	0.00	1 - 2 LT (L70/6,6)	S 235
	337	117	118	1.475	0.00	1 - 2 LT (L70/6,6)	S 235
	338	118	119	1.525	0.00	1 - 2 LT (L70/6,6)	S 235
	339	119	120	1.425	0.00	1 - 2 LT (L70/6,6)	S 235
	340	120	378	0.075	0.00	1 - 2 LT (L70/6,6)	S 235
	341	378	368	0.300	0.00	1 - 2 LT (L70/6,6)	S 235
	342	368	193	0.150	0.00	1 - 2 LT (L70/6,6)	S 235

## Projekt : krov Osadné

Popis : väznica 180x65

Autor : Frimmer

makro	prút	uzol 1	uzol 2	dĺžka m	Rx deg	prierez	akosť
65	343	193	173	0.300	0.00	1 - 2 LT (L70/6,6)	S 235
	344	113	233	0.670	180.00	1 - 2 LT (L70/6,6)	S 235
	345	233	321	0.090	180.00	1 - 2 LT (L70/6,6)	S 235
	346	321	234	0.219	180.00	1 - 2 LT (L70/6,6)	S 235
	347	234	413	0.174	180.00	1 - 2 LT (L70/6,6)	S 235
	348	413	414	0.315	180.00	1 - 2 LT (L70/6,6)	S 235
	349	414	122	0.052	180.00	1 - 2 LT (L70/6,6)	S 235
	350	122	322	0.540	180.00	1 - 2 LT (L70/6,6)	S 235
	351	322	123	0.980	180.00	1 - 2 LT (L70/6,6)	S 235
	352	123	323	0.320	180.00	1 - 2 LT (L70/6,6)	S 235
	353	323	124	1.200	180.00	1 - 2 LT (L70/6,6)	S 235
	354	124	325	0.100	180.00	1 - 2 LT (L70/6,6)	S 235
	355	325	324	1.300	180.00	1 - 2 LT (L70/6,6)	S 235
	356	324	125	0.120	180.00	1 - 2 LT (L70/6,6)	S 235
	357	125	326	0.120	180.00	1 - 2 LT (L70/6,6)	S 235
	358	326	327	1.300	180.00	1 - 2 LT (L70/6,6)	S 235
	359	327	126	0.100	180.00	1 - 2 LT (L70/6,6)	S 235
	360	126	328	1.200	180.00	1 - 2 LT (L70/6,6)	S 235
	361	328	127	0.320	180.00	1 - 2 LT (L70/6,6)	S 235
	362	127	329	0.980	180.00	1 - 2 LT (L70/6,6)	S 235
	363	329	128	0.540	180.00	1 - 2 LT (L70/6,6)	S 235
	364	128	415	0.101	180.00	1 - 2 LT (L70/6,6)	S 235
	365	415	416	0.304	180.00	1 - 2 LT (L70/6,6)	S 235
	366	416	235	0.136	180.00	1 - 2 LT (L70/6,6)	S 235
	367	235	330	0.219	180.00	1 - 2 LT (L70/6,6)	S 235
	368	330	236	0.090	180.00	1 - 2 LT (L70/6,6)	S 235
	369	236	121	0.670	180.00	1 - 2 LT (L70/6,6)	S 235
66	370	117	125	1.470	180.00	1 - 2 LT (L70/6,6)	S 235
67	371	115	122	1.472	180.00	1 - 2 LT (L70/6,6)	S 235
68	372	115	124	1.882	180.00	1 - 2 LT (L70/6,6)	S 235
69	373	117	124	1.842	180.00	1 - 2 LT (L70/6,6)	S 235
70	374	117	126	1.842	180.00	1 - 2 LT (L70/6,6)	S 235
71	375	119	126	1.882	180.00	1 - 2 LT (L70/6,6)	S 235
72	376	119	128	1.472	180.00	1 - 2 LT (L70/6,6)	S 235
73	377	163	182	0.300	0.00	1 - 2 LT (L70/6,6)	S 235
	378	182	349	0.150	0.00	1 - 2 LT (L70/6,6)	S 235
	379	349	359	0.300	0.00	1 - 2 LT (L70/6,6)	S 235
	380	359	130	0.075	0.00	1 - 2 LT (L70/6,6)	S 235
	381	130	131	1.425	0.00	1 - 2 LT (L70/6,6)	S 235
	382	131	132	1.525	0.00	1 - 2 LT (L70/6,6)	S 235
	383	132	133	1.475	0.00	1 - 2 LT (L70/6,6)	S 235
	384	133	134	1.475	0.00	1 - 2 LT (L70/6,6)	S 235
	385	134	135	1.525	0.00	1 - 2 LT (L70/6,6)	S 235
	386	135	136	1.425	0.00	1 - 2 LT (L70/6,6)	S 235
	387	136	379	0.075	0.00	1 - 2 LT (L70/6,6)	S 235



## Projekt : krov Osadné

Popis : väznica 180x65

Autor : Frimmer

makro	prút	uzol 1	uzol 2	dĺžka m	Rx deg	prierez	akosť
74	388	379	369	0.300	0.00	1 - 2 LT (L70/6,6)	S 235
	389	369	192	0.150	0.00	1 - 2 LT (L70/6,6)	S 235
	390	192	172	0.300	0.00	1 - 2 LT (L70/6,6)	S 235
	391	129	237	0.670	180.00	1 - 2 LT (L70/6,6)	S 235
	392	237	331	0.090	180.00	1 - 2 LT (L70/6,6)	S 235
	393	331	238	0.219	180.00	1 - 2 LT (L70/6,6)	S 235
	394	238	417	0.174	180.00	1 - 2 LT (L70/6,6)	S 235
	395	417	418	0.315	180.00	1 - 2 LT (L70/6,6)	S 235
	396	418	138	0.052	180.00	1 - 2 LT (L70/6,6)	S 235
	397	138	332	0.540	180.00	1 - 2 LT (L70/6,6)	S 235
	398	332	139	0.980	180.00	1 - 2 LT (L70/6,6)	S 235
	399	139	333	0.320	180.00	1 - 2 LT (L70/6,6)	S 235
	400	333	140	1.200	180.00	1 - 2 LT (L70/6,6)	S 235
	401	140	335	0.100	180.00	1 - 2 LT (L70/6,6)	S 235
	402	335	334	1.300	180.00	1 - 2 LT (L70/6,6)	S 235
	403	334	141	0.120	180.00	1 - 2 LT (L70/6,6)	S 235
	404	141	336	0.120	180.00	1 - 2 LT (L70/6,6)	S 235
	405	336	337	1.300	180.00	1 - 2 LT (L70/6,6)	S 235
	406	337	142	0.100	180.00	1 - 2 LT (L70/6,6)	S 235
	407	142	338	1.200	180.00	1 - 2 LT (L70/6,6)	S 235
	408	338	143	0.320	180.00	1 - 2 LT (L70/6,6)	S 235
	409	143	339	0.980	180.00	1 - 2 LT (L70/6,6)	S 235
	410	339	144	0.540	180.00	1 - 2 LT (L70/6,6)	S 235
	411	144	419	0.101	180.00	1 - 2 LT (L70/6,6)	S 235
	412	419	420	0.304	180.00	1 - 2 LT (L70/6,6)	S 235
	413	420	239	0.136	180.00	1 - 2 LT (L70/6,6)	S 235
	414	239	340	0.219	180.00	1 - 2 LT (L70/6,6)	S 235
	415	340	240	0.090	180.00	1 - 2 LT (L70/6,6)	S 235
	416	240	137	0.670	180.00	1 - 2 LT (L70/6,6)	S 235
75	417	133	141	1.470	180.00	1 - 2 LT (L70/6,6)	S 235
76	418	131	138	1.472	180.00	1 - 2 LT (L70/6,6)	S 235
77	419	131	140	1.882	180.00	1 - 2 LT (L70/6,6)	S 235
78	420	133	140	1.842	180.00	1 - 2 LT (L70/6,6)	S 235
79	421	133	142	1.842	180.00	1 - 2 LT (L70/6,6)	S 235
80	422	135	142	1.882	180.00	1 - 2 LT (L70/6,6)	S 235
81	423	135	144	1.472	180.00	1 - 2 LT (L70/6,6)	S 235
82	424	162	181	0.300	0.00	1 - 2 LT (L70/6,6)	S 235
	425	181	350	0.150	0.00	1 - 2 LT (L70/6,6)	S 235
	426	350	360	0.300	0.00	1 - 2 LT (L70/6,6)	S 235
	427	360	146	0.075	0.00	1 - 2 LT (L70/6,6)	S 235
	428	146	147	1.425	0.00	1 - 2 LT (L70/6,6)	S 235
	429	147	148	1.525	0.00	1 - 2 LT (L70/6,6)	S 235
	430	148	149	1.475	0.00	1 - 2 LT (L70/6,6)	S 235
	431	149	150	1.475	0.00	1 - 2 LT (L70/6,6)	S 235
	432	150	151	1.525	0.00	1 - 2 LT (L70/6,6)	S 235

## Projekt : krov Osadné

Popis : väznica 180x65

Autor : Frimmer

makro	prút	uzol 1	uzol 2	dĺžka m	Rx deg	prierez	akosť
83	433	151	152	1.425	0.00	1 - 2 LT (L70/6,6)	S 235
	434	152	380	0.075	0.00	1 - 2 LT (L70/6,6)	S 235
	435	380	370	0.300	0.00	1 - 2 LT (L70/6,6)	S 235
	436	370	191	0.150	0.00	1 - 2 LT (L70/6,6)	S 235
	437	191	171	0.300	0.00	1 - 2 LT (L70/6,6)	S 235
	438	145	205	0.670	180.00	1 - 2 LT (L70/6,6)	S 235
	439	205	249	0.090	180.00	1 - 2 LT (L70/6,6)	S 235
	440	249	206	0.219	180.00	1 - 2 LT (L70/6,6)	S 235
	441	206	385	0.174	180.00	1 - 2 LT (L70/6,6)	S 235
	442	385	386	0.315	180.00	1 - 2 LT (L70/6,6)	S 235
	443	386	154	0.052	180.00	1 - 2 LT (L70/6,6)	S 235
	444	154	247	0.540	180.00	1 - 2 LT (L70/6,6)	S 235
	445	247	155	0.980	180.00	1 - 2 LT (L70/6,6)	S 235
	446	155	245	0.320	180.00	1 - 2 LT (L70/6,6)	S 235
	447	245	156	1.200	180.00	1 - 2 LT (L70/6,6)	S 235
	448	156	243	0.100	180.00	1 - 2 LT (L70/6,6)	S 235
	449	243	241	1.300	180.00	1 - 2 LT (L70/6,6)	S 235
	450	241	157	0.120	180.00	1 - 2 LT (L70/6,6)	S 235
	451	157	251	0.120	180.00	1 - 2 LT (L70/6,6)	S 235
	452	251	253	1.300	180.00	1 - 2 LT (L70/6,6)	S 235
	453	253	158	0.100	180.00	1 - 2 LT (L70/6,6)	S 235
	454	158	255	1.200	180.00	1 - 2 LT (L70/6,6)	S 235
	455	255	159	0.320	180.00	1 - 2 LT (L70/6,6)	S 235
	456	159	257	0.980	180.00	1 - 2 LT (L70/6,6)	S 235
	457	257	160	0.540	180.00	1 - 2 LT (L70/6,6)	S 235
	458	160	387	0.101	180.00	1 - 2 LT (L70/6,6)	S 235
	459	387	388	0.304	180.00	1 - 2 LT (L70/6,6)	S 235
	460	388	207	0.136	180.00	1 - 2 LT (L70/6,6)	S 235
	461	207	259	0.219	180.00	1 - 2 LT (L70/6,6)	S 235
	462	259	208	0.090	180.00	1 - 2 LT (L70/6,6)	S 235
	463	208	153	0.670	180.00	1 - 2 LT (L70/6,6)	S 235
84	464	149	157	1.470	180.00	1 - 2 LT (L70/6,6)	S 235
85	465	147	154	1.472	180.00	1 - 2 LT (L70/6,6)	S 235
86	466	147	156	1.882	180.00	1 - 2 LT (L70/6,6)	S 235
87	467	149	156	1.842	180.00	1 - 2 LT (L70/6,6)	S 235
88	468	149	158	1.842	180.00	1 - 2 LT (L70/6,6)	S 235
89	469	151	158	1.882	180.00	1 - 2 LT (L70/6,6)	S 235
90	470	151	160	1.472	180.00	1 - 2 LT (L70/6,6)	S 235
91	471	241	334	4.250	14.00	2 - OBD (65,180)	C24
	472	334	324	4.100	14.00	2 - OBD (65,180)	C24
	473	324	314	4.750	14.00	2 - OBD (65,180)	C24
	474	314	304	4.750	14.00	2 - OBD (65,180)	C24
	475	304	294	4.250	14.00	2 - OBD (65,180)	C24
	476	294	284	4.250	14.00	2 - OBD (65,180)	C24
	477	284	274	4.250	14.00	2 - OBD (65,180)	C24

## Projekt : krov Osadné

Popis : väznica 180x65

Autor : Frimmer

makro	prút	uzol 1	uzol 2	dĺžka m	Rx deg	prierez	akosť
92	478	274	264	4.750	14.00	2 - OBD (65,180)	C24
	479	264	242	4.250	14.00	2 - OBD (65,180)	C24
	480	243	335	4.250	14.00	2 - OBD (65,180)	C24
	481	335	325	4.100	14.00	2 - OBD (65,180)	C24
	482	325	315	4.750	14.00	2 - OBD (65,180)	C24
	483	315	305	4.750	14.00	2 - OBD (65,180)	C24
	484	305	295	4.250	14.00	2 - OBD (65,180)	C24
	485	295	285	4.250	14.00	2 - OBD (65,180)	C24
	486	285	275	4.250	14.00	2 - OBD (65,180)	C24
	487	275	265	4.750	14.00	2 - OBD (65,180)	C24
93	488	265	244	4.250	14.00	2 - OBD (65,180)	C24
	489	245	333	4.250	14.00	2 - OBD (65,180)	C24
	490	333	323	4.100	14.00	2 - OBD (65,180)	C24
	491	323	313	4.750	14.00	2 - OBD (65,180)	C24
	492	313	303	4.750	14.00	2 - OBD (65,180)	C24
	493	303	293	4.250	14.00	2 - OBD (65,180)	C24
	494	293	283	4.250	14.00	2 - OBD (65,180)	C24
	495	283	273	4.250	14.00	2 - OBD (65,180)	C24
	496	273	263	4.750	14.00	2 - OBD (65,180)	C24
	497	263	246	4.250	14.00	2 - OBD (65,180)	C24
94	498	247	332	4.250	14.00	2 - OBD (65,180)	C24
	499	332	322	4.100	14.00	2 - OBD (65,180)	C24
	500	322	312	4.750	14.00	2 - OBD (65,180)	C24
	501	312	302	4.750	14.00	2 - OBD (65,180)	C24
	502	302	292	4.250	14.00	2 - OBD (65,180)	C24
	503	292	282	4.250	14.00	2 - OBD (65,180)	C24
	504	282	272	4.250	14.00	2 - OBD (65,180)	C24
	505	272	262	4.750	14.00	2 - OBD (65,180)	C24
	506	262	248	4.250	14.00	2 - OBD (65,180)	C24
	507	249	331	4.250	14.00	2 - OBD (65,180)	C24
95	508	331	321	4.100	14.00	2 - OBD (65,180)	C24
	509	321	311	4.750	14.00	2 - OBD (65,180)	C24
	510	311	301	4.750	14.00	2 - OBD (65,180)	C24
	511	301	291	4.250	14.00	2 - OBD (65,180)	C24
	512	291	281	4.250	14.00	2 - OBD (65,180)	C24
	513	281	271	4.250	14.00	2 - OBD (65,180)	C24
	514	271	261	4.750	14.00	2 - OBD (65,180)	C24
	515	261	250	4.250	14.00	2 - OBD (65,180)	C24
	516	251	336	4.250	-14.00	2 - OBD (65,180)	C24
	517	336	326	4.100	-14.00	2 - OBD (65,180)	C24
96	518	326	316	4.750	-14.00	2 - OBD (65,180)	C24
	519	316	306	4.750	-14.00	2 - OBD (65,180)	C24
	520	306	296	4.250	-14.00	2 - OBD (65,180)	C24
	521	296	286	4.250	-14.00	2 - OBD (65,180)	C24
	522	286	276	4.250	-14.00	2 - OBD (65,180)	C24

## Projekt : krov Osadné

Popis : väznica 180x65

Autor : Frimmer

makro	prút	uzol 1	uzol 2	dĺžka m	Rx deg	prierez	akosť
97	523	276	266	4.750	-14.00	2 - OBD (65,180)	C24
	524	266	252	4.250	-14.00	2 - OBD (65,180)	C24
	525	253	337	4.250	-14.00	2 - OBD (65,180)	C24
	526	337	327	4.100	-14.00	2 - OBD (65,180)	C24
	527	327	317	4.750	-14.00	2 - OBD (65,180)	C24
	528	317	307	4.750	-14.00	2 - OBD (65,180)	C24
	529	307	297	4.250	-14.00	2 - OBD (65,180)	C24
	530	297	287	4.250	-14.00	2 - OBD (65,180)	C24
	531	287	277	4.250	-14.00	2 - OBD (65,180)	C24
	532	277	267	4.750	-14.00	2 - OBD (65,180)	C24
98	533	267	254	4.250	-14.00	2 - OBD (65,180)	C24
	534	255	338	4.250	-14.00	2 - OBD (65,180)	C24
	535	338	328	4.100	-14.00	2 - OBD (65,180)	C24
	536	328	318	4.750	-14.00	2 - OBD (65,180)	C24
	537	318	308	4.750	-14.00	2 - OBD (65,180)	C24
	538	308	298	4.250	-14.00	2 - OBD (65,180)	C24
	539	298	288	4.250	-14.00	2 - OBD (65,180)	C24
	540	288	278	4.250	-14.00	2 - OBD (65,180)	C24
	541	278	268	4.750	-14.00	2 - OBD (65,180)	C24
	542	268	256	4.250	-14.00	2 - OBD (65,180)	C24
99	543	257	339	4.250	-14.00	2 - OBD (65,180)	C24
	544	339	329	4.100	-14.00	2 - OBD (65,180)	C24
	545	329	319	4.750	-14.00	2 - OBD (65,180)	C24
	546	319	309	4.750	-14.00	2 - OBD (65,180)	C24
	547	309	299	4.250	-14.00	2 - OBD (65,180)	C24
	548	299	289	4.250	-14.00	2 - OBD (65,180)	C24
	549	289	279	4.250	-14.00	2 - OBD (65,180)	C24
	550	279	269	4.750	-14.00	2 - OBD (65,180)	C24
	551	269	258	4.250	-14.00	2 - OBD (65,180)	C24
	552	259	340	4.250	-14.00	2 - OBD (65,180)	C24
100	553	340	330	4.100	-14.00	2 - OBD (65,180)	C24
	554	330	320	4.750	-14.00	2 - OBD (65,180)	C24
	555	320	310	4.750	-14.00	2 - OBD (65,180)	C24
	556	310	300	4.250	-14.00	2 - OBD (65,180)	C24
	557	300	290	4.250	-14.00	2 - OBD (65,180)	C24
	558	290	280	4.250	-14.00	2 - OBD (65,180)	C24
	559	280	270	4.750	-14.00	2 - OBD (65,180)	C24
	560	270	260	4.250	-14.00	2 - OBD (65,180)	C24
101	561	3	11	0.737	-45.00	5 - L70/6	S 235
102	562	4	12	1.103	-45.00	5 - L70/6	S 235
103	563	6	14	1.103	-45.00	5 - L70/6	S 235
104	564	7	15	0.737	-45.00	5 - L70/6	S 235
105	565	19	27	0.737	-45.00	5 - L70/6	S 235
106	566	20	28	1.103	-45.00	5 - L70/6	S 235
107	567	22	30	1.103	-45.00	5 - L70/6	S 235

## Projekt : krov Osadné

Popis : väznica 180x65

Autor : Frimmer

makro	prút	uzol 1	uzol 2	dĺžka m	Rx deg	prierez	akosť
108	568	23	31	0.737	-45.00	5 - L70/6	S 235
109	569	35	43	0.737	-45.00	5 - L70/6	S 235
110	570	36	44	1.103	-45.00	5 - L70/6	S 235
111	571	38	46	1.103	-45.00	5 - L70/6	S 235
112	572	39	47	0.737	-45.00	5 - L70/6	S 235
113	573	51	59	0.737	-45.00	5 - L70/6	S 235
114	574	52	60	1.103	-45.00	5 - L70/6	S 235
115	575	54	62	1.103	-45.00	5 - L70/6	S 235
116	576	55	63	0.737	-45.00	5 - L70/6	S 235
117	577	67	75	0.737	-45.00	5 - L70/6	S 235
118	578	68	76	1.103	-45.00	5 - L70/6	S 235
119	579	70	78	1.103	-45.00	5 - L70/6	S 235
120	580	71	79	0.737	-45.00	5 - L70/6	S 235
121	581	83	91	0.737	-45.00	5 - L70/6	S 235
122	582	84	92	1.103	-45.00	5 - L70/6	S 235
123	583	86	94	1.103	-45.00	5 - L70/6	S 235
124	584	87	95	0.737	-45.00	5 - L70/6	S 235
125	585	99	107	0.737	-45.00	5 - L70/6	S 235
126	586	100	108	1.103	-45.00	5 - L70/6	S 235
127	587	102	110	1.103	-45.00	5 - L70/6	S 235
128	588	103	111	0.737	-45.00	5 - L70/6	S 235
129	589	115	123	0.737	-45.00	5 - L70/6	S 235
130	590	116	124	1.103	-45.00	5 - L70/6	S 235
131	591	118	126	1.103	-45.00	5 - L70/6	S 235
132	592	119	127	0.737	-45.00	5 - L70/6	S 235
133	593	131	139	0.737	-45.00	5 - L70/6	S 235
134	594	132	140	1.103	-45.00	5 - L70/6	S 235
135	595	134	142	1.103	-45.00	5 - L70/6	S 235
136	596	135	143	0.737	-45.00	5 - L70/6	S 235
137	597	147	155	0.737	-45.00	5 - L70/6	S 235
138	598	148	156	1.103	-45.00	5 - L70/6	S 235
139	599	150	158	1.103	-45.00	5 - L70/6	S 235
140	600	151	159	0.737	-45.00	5 - L70/6	S 235
141	601	2	10	0.367	-45.00	5 - L70/6	S 235
142	602	8	16	0.368	-45.00	5 - L70/6	S 235
143	603	18	26	0.367	-45.00	5 - L70/6	S 235
144	604	24	32	0.368	-45.00	5 - L70/6	S 235
145	605	34	42	0.367	-45.00	5 - L70/6	S 235
146	606	40	48	0.368	-45.00	5 - L70/6	S 235
147	607	50	58	0.367	-45.00	5 - L70/6	S 235
148	608	56	64	0.368	-45.00	5 - L70/6	S 235
149	609	66	74	0.367	-45.00	5 - L70/6	S 235
150	610	72	80	0.368	-45.00	5 - L70/6	S 235
151	611	82	90	0.367	-45.00	5 - L70/6	S 235
152	612	88	96	0.368	-45.00	5 - L70/6	S 235

## Projekt : krov Osadné

Popis : väznica 180x65

Autor : Frimmer

makro	prút	uzol 1	uzol 2	dĺžka m	Rx deg	prierez	akosť
153	613	98	106	0.367	-45.00	5 - L70/6	S 235
154	614	104	112	0.368	-45.00	5 - L70/6	S 235
155	615	114	122	0.367	-45.00	5 - L70/6	S 235
156	616	120	128	0.368	-45.00	5 - L70/6	S 235
157	617	130	138	0.367	-45.00	5 - L70/6	S 235
158	618	136	144	0.368	-45.00	5 - L70/6	S 235
159	619	146	154	0.367	-45.00	5 - L70/6	S 235
160	620	152	160	0.368	-45.00	5 - L70/6	S 235

## Hranič. línie

hraničné línie	typ	uzol
1	Línie	161,190
2	Línie	190,202
3	Línie	250,202
4	Línie	201,250
5	Línie	201,161
6	Línie	170,189
7	Línie	189,210
8	Línie	261,210
9	Línie	209,261
10	Línie	209,170
11	Línie	169,188
12	Línie	188,214
13	Línie	271,214
14	Línie	213,271
15	Línie	213,169
16	Línie	168,187
17	Línie	187,218
18	Línie	281,218
19	Línie	217,281
20	Línie	217,168
21	Línie	167,186
22	Línie	186,222
23	Línie	291,222
24	Línie	221,291
25	Línie	221,167
26	Línie	166,185
27	Línie	185,226
28	Línie	301,226
29	Línie	225,301
30	Línie	225,166

hraničné línie	typ	uzol
31	Línie	165,184
32	Línie	184,230
33	Línie	311,230
34	Línie	229,311
35	Línie	229,165
36	Línie	164,183
37	Línie	183,234
38	Línie	321,234
39	Línie	233,321
40	Línie	233,164
41	Línie	163,182
42	Línie	182,238
43	Línie	331,238
44	Línie	237,331
45	Línie	237,163
46	Línie	162,181
47	Línie	181,206
48	Línie	249,206
49	Línie	205,249
50	Línie	205,162
51	Línie	200,180
52	Línie	200,203
53	Línie	203,260
54	Línie	260,204
55	Línie	204,180
56	Línie	199,179
57	Línie	199,211
58	Línie	211,270
59	Línie	270,212
60	Línie	212,179

## Projekt : krov Osadné

Popis : väznica 180x65

Autor : Frimmer

hraničné línie	typ	uzol
61	Línie	198,178
62	Línie	198,215
63	Línie	215,280
64	Línie	280,216
65	Línie	216,178
66	Línie	197,177
67	Línie	197,219
68	Línie	219,290
69	Línie	290,220
70	Línie	220,177
71	Línie	196,176
72	Línie	196,223
73	Línie	223,300
74	Línie	300,224
75	Línie	224,176
76	Línie	195,175
77	Línie	195,227
78	Línie	227,310
79	Línie	310,228
80	Línie	228,175

hraničné línie	typ	uzol
81	Línie	194,174
82	Línie	194,231
83	Línie	231,320
84	Línie	320,232
85	Línie	232,174
86	Línie	193,173
87	Línie	193,235
88	Línie	235,330
89	Línie	330,236
90	Línie	236,173
91	Línie	192,172
92	Línie	192,239
93	Línie	239,340
94	Línie	340,240
95	Línie	240,172
96	Línie	191,171
97	Línie	191,207
98	Línie	207,259
99	Línie	259,208
100	Línie	208,171

## Makrá 2D

čís	typ
1	S 235 Hrúbka 0.01 m Línia : 1,2,3,4,5
2	S 235 Hrúbka 0.01 m Línia : 6,7,8,9,10
3	S 235 Hrúbka 0.01 m Línia : 11,12,13,14,15
4	S 235 Hrúbka 0.01 m Línia : 16,17,18,19,20
5	S 235 Hrúbka 0.01 m Línia : 21,22,23,24,25
6	S 235 Hrúbka 0.01 m Línia : 26,27,28,29,30
7	

čís	typ
8	S 235 Hrúbka 0.01 m Línia : 31,32,33,34,35
9	S 235 Hrúbka 0.01 m Línia : 36,37,38,39,40
10	S 235 Hrúbka 0.01 m Línia : 41,42,43,44,45
11	S 235 Hrúbka 0.01 m Línia : 46,47,48,49,50
12	S 235 Hrúbka 0.01 m Línia : 51,52,53,54,55
13	S 235 Hrúbka 0.01 m Línia : 56,57,58,59,60
	S 235 Hrúbka 0.01 m

## Projekt : krov Osadné

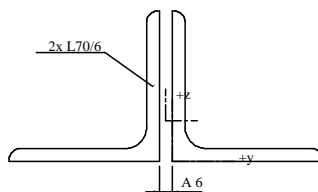
Popis : väznica 180x65

Autor : Frimmer

čís	typ
14	Línia : 61,62,63,64,65
	S 235 Hrúbka 0.01 m
15	Línia : 66,67,68,69,70
	S 235 Hrúbka 0.01 m
16	Línia : 71,72,73,74,75
	S 235 Hrúbka 0.01 m
17	Línia : 76,77,78,79,80

čís	typ
18	S 235 Hrúbka 0.01 m
	Línia : 81,82,83,84,85
19	S 235 Hrúbka 0.01 m
	Línia : 86,87,88,89,90
20	S 235 Hrúbka 0.01 m
	Línia : 91,92,93,94,95
	S 235 Hrúbka 0.01 m
	Línia : 96,97,98,99,100

## Prierezy



2 LT (L70/6,6)

Prierez č. 1 - 2 LT (L70/6,6)

Materiál : 10 - S 235

1	L70/6 - S 235
2	L70/6 - S 235

A	: 1.629572e+003 mm <sup>2</sup>		
Ay/A	: 0.500	Az/A	: 0.500
Iy	: 7.330390e+005 mm <sup>4</sup>	Iz	: 1.535101e+006 mm <sup>4</sup>
Iyz	: -6.571652e-007 mm <sup>4</sup>	It	: 1.929600e+004 mm <sup>4</sup>
Iw	: 0.000000e+000 mm <sup>6</sup>		
Wely	: 1.442575e+004 mm <sup>3</sup>	Welz	: 2.102878e+004 mm <sup>3</sup>
Wply	: 2.646142e+004 mm <sup>3</sup>	Wplz	: 3.615271e+004 mm <sup>3</sup>
cy	: -3.00 mm	cz	: 19.10 mm
iy	: 21.21 mm	iz	: 30.69 mm
dy	: 0.00 mm	dz	: 0.00 mm
Obrys	560.00 mm		

Druh posudku : Netypický prierez



## Projekt : krov Osadné

Popis : väznica 180x65

Autor : Frimmer

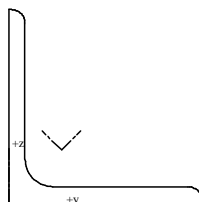
**OBD (65,180)**

Prierez č. 2 - OBD (65,180)

Materiál : 19 - C24

A : 1.170000e+004 mm <sup>2</sup>			
Ay/A :	1.000	Az/A :	1.000
Iy :	3.159000e+007 mm <sup>4</sup>	Iz :	4.119375e+006 mm <sup>4</sup>
Iyz :	0.000000e+000 mm <sup>4</sup>	It :	1.262088e+007 mm <sup>4</sup>
Iw :	0.000000e+000 mm <sup>6</sup>		
Wely :	3.510000e+005 mm <sup>3</sup>	Welz :	1.267500e+005 mm <sup>3</sup>
Wply :	5.265000e+005 mm <sup>3</sup>	Wplz :	1.901250e+005 mm <sup>3</sup>
cy :	32.50 mm	cz :	90.00 mm
iy :	51.96 mm	iz :	18.76 mm
dy :	0.00 mm	dz :	0.00 mm
Obrys :	490.00 mm		

Druh posudku : Netypický prierez

**L70/6**

Prierez č. 5 - L70/6

Materiál : 10 - S 235

A : 8.150000e+002 mm <sup>2</sup>			
Ay/A :	0.419	Az/A :	0.417
Iy :	5.810000e+005 mm <sup>4</sup>	Iz :	1.560000e+005 mm <sup>4</sup>
Iy0 :	3.680000e+005 mm <sup>4</sup>	Iz0 :	3.680000e+005 mm <sup>4</sup>
alfa :	45.000 deg		
Iyz :	-2.142297e+005 mm <sup>4</sup>	It :	1.000000e+004 mm <sup>4</sup>
Iw :	0.000000e+000 mm <sup>6</sup>		
Wely :	1.173797e+004 mm <sup>3</sup>	Welz :	5.749615e+003 mm <sup>3</sup>
Wply :	1.861557e+004 mm <sup>3</sup>	Wplz :	9.663526e+003 mm <sup>3</sup>
cy :	19.19 mm	cz :	19.19 mm
iy :	26.70 mm	iz :	13.84 mm
dy :	-23.69 mm	dz :	-0.00 mm
Obrys :	280.00 mm		

Druh posudku : Uholníky

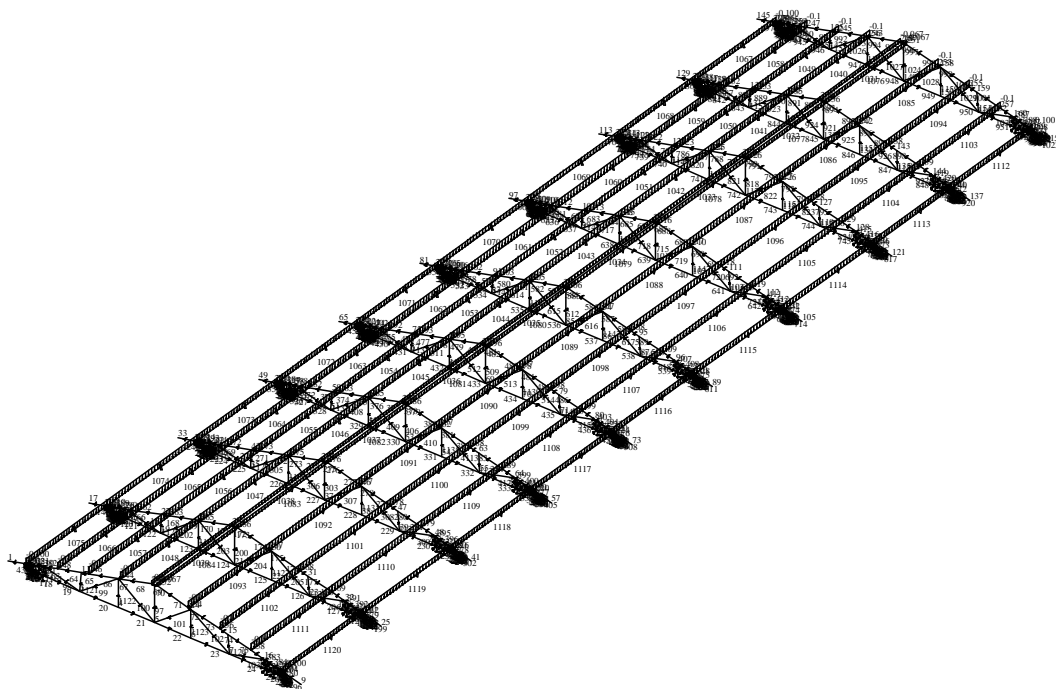
Výška	70.00 mm	Šírka	70.00 mm
Hrúbka pásnice	6.00 mm	Polomer	5.00 mm

## Zaťažovacie stavy

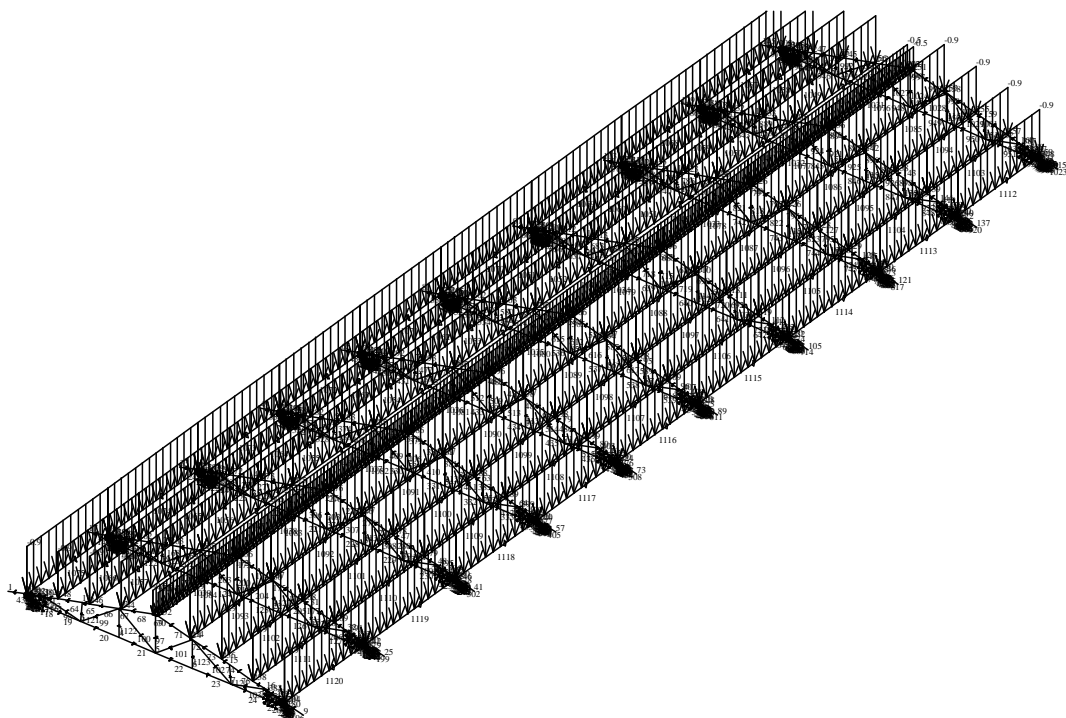
Stav	Názov	Popis
1	vlastná tiaž	Vlastná tiaž. Smer -Z
2	strešný plášť	Stále - Zaťaženie
3	sneh	Premenné - sneh Výber.
4	vietor	Premenné - vietor Výber.

## Skupina premenných zaťažení

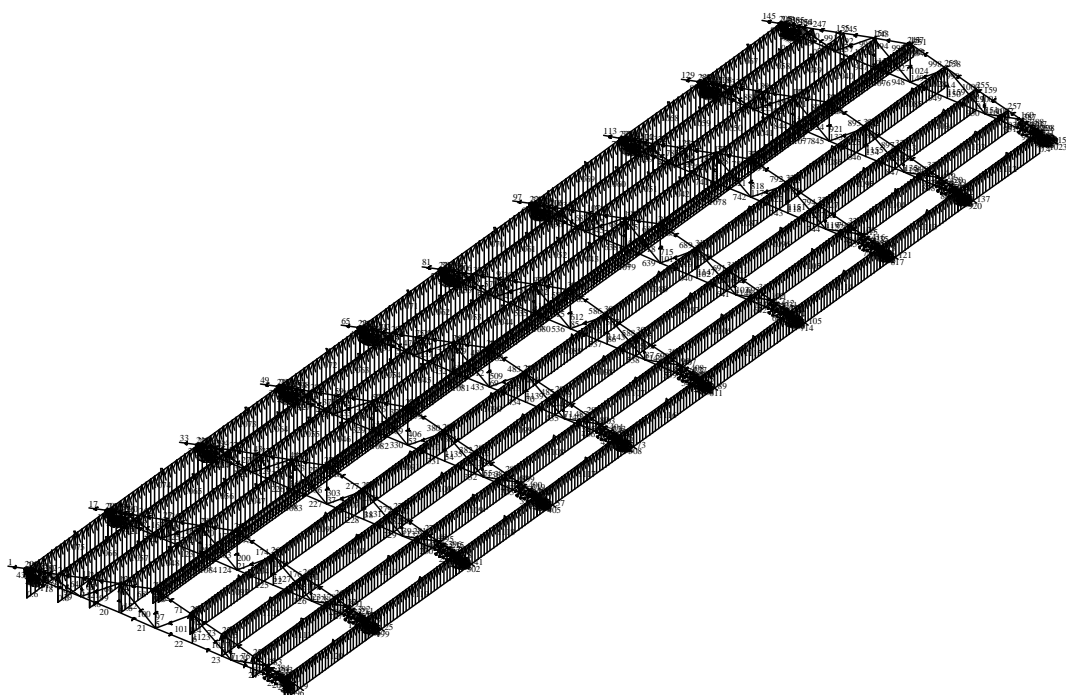
Názov	Popis
sneh Výber. EC1 - typ zaťaženia Sneh	
vietor Výber. EC1 - typ zaťaženia Vietor	



Spojité zaťaženie.Zaťažovacie stavy - 2



Spojité zaťaženie.Zaťažovacie stavy - 3



Spojité zaťaženie.Zaťažovacie stavy - 4

## Projekt : krov Osadné

Popis : väznica 180x65

Autor : Frimmer

## Zaťažovací stavčís. 2 - spojité zaťaženie

makro	typ	dx m	exY m	exZ m		X zač kon	Y zač kon	Z zač kon
91	sila kN/m	0.00 rel 1.00	0.00	0.00	glo dlž	0.00 0.00	0.00 0.00	-0.07 -0.07
92	sila kN/m	0.00 rel 1.00	0.00	0.00	glo dlž	0.00 0.00	0.00 0.00	-0.13 -0.13
93	sila kN/m	0.00 rel 1.00	0.00	0.00	glo dlž	0.00 0.00	0.00 0.00	-0.13 -0.13
94	sila kN/m	0.00 rel 1.00	0.00	0.00	glo dlž	0.00 0.00	0.00 0.00	-0.13 -0.13
95	sila kN/m	0.00 rel 1.00	0.00	0.00	glo dlž	0.00 0.00	0.00 0.00	-0.10 -0.10
96	sila kN/m	0.00 rel 1.00	0.00	0.00	glo dlž	0.00 0.00	0.00 0.00	-0.07 -0.07
97	sila kN/m	0.00 rel 1.00	0.00	0.00	glo dlž	0.00 0.00	0.00 0.00	-0.13 -0.13
98	sila kN/m	0.00 rel 1.00	0.00	0.00	glo dlž	0.00 0.00	0.00 0.00	-0.13 -0.13
99	sila kN/m	0.00 rel 1.00	0.00	0.00	glo dlž	0.00 0.00	0.00 0.00	-0.13 -0.13
100	sila kN/m	0.00 rel 1.00	0.00	0.00	glo dlž	0.00 0.00	0.00 0.00	-0.10 -0.10

## Zaťažovací stavčís. 3 - spojité zaťaženie

makro	typ	dx m	exY m	exZ m		X zač kon	Y zač kon	Z zač kon
91	sila kN/m	0.00 rel 1.00	0.00	0.00	glo dlž	0.00 0.00	0.00 0.00	-0.47 -0.47
92	sila kN/m	0.00 rel 1.00	0.00	0.00	glo dlž	0.00 0.00	0.00 0.00	-0.95 -0.95
93	sila kN/m	0.00 rel 1.00	0.00	0.00	glo dlž	0.00 0.00	0.00 0.00	-0.95 -0.95
94	sila kN/m	0.00 rel 1.00	0.00	0.00	glo dlž	0.00 0.00	0.00 0.00	-0.95 -0.95
95	sila kN/m	0.00 rel 1.00	0.00	0.00	glo dlž	0.00 0.00	0.00 0.00	-0.95 -0.95
96	sila kN/m	0.00 rel 1.00	0.00	0.00	glo dlž	0.00 0.00	0.00 0.00	-0.47 -0.47
97	sila kN/m	0.00 rel 1.00	0.00	0.00	glo dlž	0.00 0.00	0.00 0.00	-0.95 -0.95
98	sila kN/m	0.00 rel 1.00	0.00	0.00	glo dlž	0.00 0.00	0.00 0.00	-0.95 -0.95
99	sila kN/m	0.00 rel 1.00	0.00	0.00	glo dlž	0.00 0.00	0.00 0.00	-0.95 -0.95
100	sila kN/m	0.00 rel 1.00	0.00	0.00	glo dlž	0.00 0.00	0.00 0.00	-0.95 -0.95

## Projekt : krov Osadné

Popis : väznica 180x65

Autor : Frimmer

## Zaťažovací stavčís. 4 - spojité zaťaženie

makro	typ	dx m	exY m	exZ m		X zač kon	Y zač kon	Z zač kon
91	sila kN/m	0.00 rel 1.00	0.00	0.00	glo dĺž	0.00 0.00	0.00 0.00	0.29 0.29
92	sila kN/m	0.00 rel 1.00	0.00	0.00	glo dĺž	0.00 0.00	0.00 0.00	0.57 0.57
93	sila kN/m	0.00 rel 1.00	0.00	0.00	glo dĺž	0.00 0.00	0.00 0.00	0.57 0.57
94	sila kN/m	0.00 rel 1.00	0.00	0.00	glo dĺž	0.00 0.00	0.00 0.00	0.57 0.57
95	sila kN/m	0.00 rel 1.00	0.00	0.00	glo dĺž	0.00 0.00	0.00 0.00	0.57 0.57
96	sila kN/m	0.00 rel 1.00	0.00	0.00	glo dĺž	0.00 0.00	0.00 0.00	0.21 0.21
97	sila kN/m	0.00 rel 1.00	0.00	0.00	glo dĺž	0.00 0.00	0.00 0.00	0.43 0.43
98	sila kN/m	0.00 rel 1.00	0.00	0.00	glo dĺž	0.00 0.00	0.00 0.00	0.43 0.43
99	sila kN/m	0.00 rel 1.00	0.00	0.00	glo dĺž	0.00 0.00	0.00 0.00	0.43 0.43
100	sila kN/m	0.00 rel 1.00	0.00	0.00	glo dĺž	0.00 0.00	0.00 0.00	0.43 0.43

## Kombinácie

Kombi	Norma	Stav	koef
1.	EC - únosnosť	1 vlastná tiaž	1.00
		2 strešný plášť	1.00
		3 sneh	1.00
		4 vietor	1.00
2.	EC - použiteľnosť	1 vlastná tiaž	1.00
		2 strešný plášť	1.00
		3 sneh	1.00
		4 vietor	1.00

Základné pravidlá pre generovanie kombinácií na únosnosť.

1 : 1.35\*ZS1 / 1.35\*ZS2

2 : 1.35\*ZS1 / 1.35\*ZS2 / 1.50\*ZS3

3 : 1.00\*ZS1 / 1.00\*ZS2 / 1.50\*ZS3

4 : 1.35\*ZS1 / 1.35\*ZS2 / 1.50\*ZS4

5 : 1.00\*ZS1 / 1.00\*ZS2 / 1.50\*ZS4

6 : 1.35\*ZS1 / 1.35\*ZS2 / 1.35\*ZS3 / 1.35\*ZS4

7 : 1.00\*ZS1 / 1.00\*ZS2 / 1.35\*ZS3 / 1.35\*ZS4

Základné pravidlá pre generovanie kombinácií na použiteľnosť.

## Projekt : krov Osadné

Popis : väznica 180x65

Autor : Frimmer

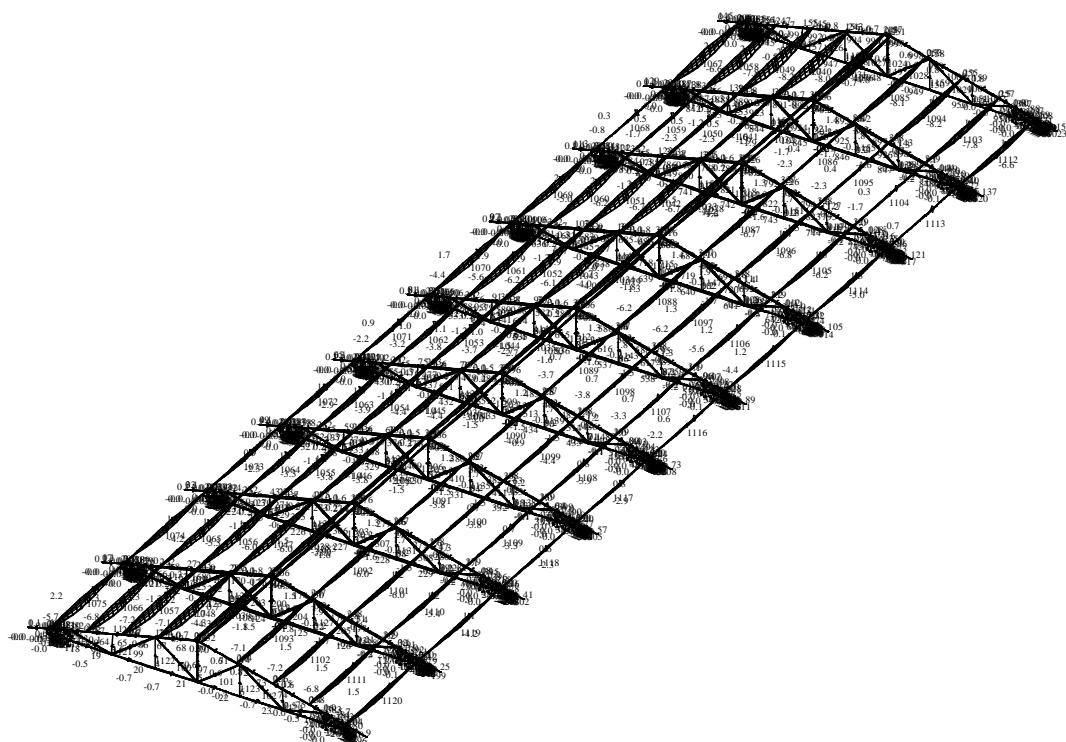
- 1 : 1.00\*ZS1 / 1.00\*ZS2  
 2 : 1.00\*ZS1 / 1.00\*ZS2 / 1.00\*ZS3  
 3 : 1.00\*ZS1 / 1.00\*ZS2 / 1.00\*ZS4  
 4 : 1.00\*ZS1 / 1.00\*ZS2 / 0.90\*ZS3 / 0.90\*ZS4

Výpis všet. zaťaž. kombinácií na únosnosť

- 1/ 3 : +1.00\*ZS1+1.00\*ZS2  
 2/ 1 : +1.35\*ZS1+1.35\*ZS2  
 3/ 7 : +1.00\*ZS1+1.00\*ZS2+1.35\*ZS3  
 4/ 7 : +1.00\*ZS1+1.00\*ZS2+1.35\*ZS4  
 5/ 3 : +1.00\*ZS1+1.00\*ZS2+1.50\*ZS3  
 6/ 5 : +1.00\*ZS1+1.00\*ZS2+1.50\*ZS4  
 7/ 6 : +1.35\*ZS1+1.35\*ZS2+1.35\*ZS3  
 8/ 6 : +1.35\*ZS1+1.35\*ZS2+1.35\*ZS4  
 9/ 2 : +1.35\*ZS1+1.35\*ZS2+1.50\*ZS3  
 10/ 4 : +1.35\*ZS1+1.35\*ZS2+1.50\*ZS4  
 11/ 7 : +1.00\*ZS1+1.00\*ZS2+1.35\*ZS3+1.35\*ZS4  
 12/ 6 : +1.35\*ZS1+1.35\*ZS2+1.35\*ZS3+1.35\*ZS4

Výpis všet. zaťaž. kombinácií na použiteľnosť

- 1/ 1 : +1.00\*ZS1+1.00\*ZS2  
 2/ 4 : +1.00\*ZS1+1.00\*ZS2+0.90\*ZS3  
 3/ 4 : +1.00\*ZS1+1.00\*ZS2+0.90\*ZS4  
 4/ 2 : +1.00\*ZS1+1.00\*ZS2+1.00\*ZS3  
 5/ 3 : +1.00\*ZS1+1.00\*ZS2+1.00\*ZS4  
 6/ 4 : +1.00\*ZS1+1.00\*ZS2+0.90\*ZS3+0.90\*ZS4



Deformácie - uz na prúte(och). Spolř. kombi : 1/6

**Deformácie na prúte(och). Globálny extrém**

## Projekt : krov Osadné

Popis : väznica 180x65

Autor : Frimmer

Lineárny statický - nebezpečné alebo všetky kombinácie

Skupina prútov :1/620

Skupina kombinácií na použiteľnosť :1/6

prút	pr.č.	kombi	dx [m]	ux [mm]	uy [mm]	uz [mm]	fix [deg]	fiy [deg]	fiz [deg]
75	1	4	0.000	<b>0.43</b>	-0.03	1.72	-0.00	-0.00	0.00
88				<b>-1.81</b>	-0.03	-0.01	0.00	-0.00	0.00
532	2		2.375	-0.01	<b>8.29</b>	-5.97	0.02	-0.01	0.00
487				0.01	<b>-8.28</b>	-5.95	-0.02	-0.01	-0.00
489		5	2.000	-0.01	1.84	<b>2.66</b>	0.01	0.00	0.01
534		4		0.01	5.27	<b>-8.24</b>	0.04	-0.01	0.03
454	1		1.200	0.07	0.01	0.72	<b>0.35</b>	0.02	-0.01
31				0.07	-0.01	0.69	<b>-0.32</b>	0.02	0.01
534	2		0.000	0.01	0.07	-0.72	0.02	<b>0.35</b>	0.01
542			4.250	-0.01	0.07	-0.69	0.02	<b>-0.32</b>	-0.01
532			1.000	-0.01	3.82	-3.77	0.02	0.16	<b>0.30</b>
487				0.01	-3.81	-3.75	-0.02	0.16	<b>-0.30</b>

## Prút - napätie. Globálny extrém

Lineárny statický - nebezpečné alebo všetky kombinácie

Skupina prútov :1/430

Skupina kombinácií na únosnosť :1/12

prút	pr.č.	kombi	dx m	Norm.napätie - / + MPa	Šmyk. napätie MPa	von Mises - / + MPa
68	1	9	0.000	<b>-146.92</b> <b>17.13</b>	10.00	<b>146.92</b>
59	1	9	0.000	<b>-36.02</b> <b>88.16</b>	6.88	88.16
58	1	9	0.075	-63.29 60.89	<b>42.23</b>	79.37

## Prút - napätie. Globálny extrém

Lineárny statický - nebezpečné alebo všetky kombinácie

Skupina prútov :431/520

Skupina kombinácií na únosnosť :1/12

prút	pr.č.	kombi	dx m	Norm.napätie - / + MPa	Šmyk. napätie MPa	von Mises - / + MPa
444	1	9	0.000	<b>-54.45</b> <b>5.33</b>	3.84	<b>54.45</b>
435	1	9	0.000	<b>-25.68</b> <b>36.06</b>	2.90	36.06
434	1	9	0.075	-36.68 25.06	<b>16.91</b>	36.68

## Prút - napätie. Globálny extrém

Lineárny statický - nebezpečné alebo všetky kombinácie

Skupina prútov :471/560

## Projekt : krov Osadné

Popis : väznica 180x65

Autor : Frimmer

Skupina kombinácií na únosnosť :1/12

prút	pr.č.	kombi	dx m	Norm.napätie - / + MPa	Šmyk. napätie MPa	von Mises - / + MPa
550	2	9	4.750	<b>-15.53</b> <b>15.51</b>	0.51	<b>15.53</b>
505	2	9	4.750	<b>-15.53</b> <b>15.51</b>	0.51	15.53
506	2	9	0.000	-14.40 14.40	<b>0.54</b>	14.40

## EC3.

## Posúdenie EC3

<b>Makro 11</b>	<b>Prút 68</b>	<b>2 LT</b>	<b>S 235</b>	<b>Kombi únos. 9</b>	<b>0.70</b>
-----------------	----------------	-------------	--------------	----------------------	-------------

## Základné dáta EC3

súčiniteľ spoľahlivosti Gamma M0 pre únosnosť prierezu	1.10
súčiniteľ spoľahlivosti Gamma M1 pre stabilnú únosnosť	1.10
súčiniteľ spoľahlivosti Gamma M2 pre oslabený prierez	1.25

Údaje o materiále		
medza klzu fy	235.00	MPa
pevnosť v ťahu fu	360.00	MPa
typ výroby	zvarovaný	

## POSUDOK ÚNOSNOSTI

Kritický posudok v mieste 0.00 m

Definícia osí :

- lokálna os y v posudku podľa normy odpovedá lokálnej osi z prúta v NEXISe
- lokálna os z v posudku podľa normy odpovedá lokálnej osi y prúta v NEXISe

Vnútorne sily		
NSd	-47.83	kN
Vy.Sd	-5.79	kN
Vz.Sd	-0.19	kN
Mt.Sd	-0.00	kNm
My.Sd	0.05	kNm
Mz.Sd	-1.69	kNm

## Posudok na tlak

podľa článku 5.4.4. a vzorca (5.16)  
Klasifikácia prierezu je 3.



## Projekt : krov Osadné

Popis : väznica 180x65

Autor : Frimmer

Tabuľka hodnôt		
Nc.Rd	348.14	kN
jednotkový posudok	0.14	

**Posudok na šmyk (Vy)**

podľa článku 5.4.6. a vzorca (5.20)

Klasifikácia prierezu je 3.

Tabuľka hodnôt		
Vpl.Rd	100.50	kN
jednotkový posudok	0.06	

**Posudok na šmyk (Vz)**

podľa článku 5.4.6. a vzorca (5.20)

Klasifikácia prierezu je 3.

Tabuľka hodnôt		
Vpl.Rd	100.50	kN
jednotkový posudok	0.00	

**Posudok na kombináciu ohybu, normálovej a šmykovej sily**

podľa článku Part 1-3 5.7 a vzorca (5.11a,5.11b,5.11c)

Klasifikácia prierezu je 3.

Tabuľka hodnôt		
sigma N	29.35	MPa
sigma Myy	0.13	MPa
sigma Mzz	117.43	MPa
Tau z	-0.00	MPa
Tau z	-0.03	MPa
Tau t	-0.00	MPa

ro 0.00 miesto 9

jednotkový posudok 0.69

Prvok VYHOVIE na únosnosť !

**Stabilitný posudok**

Parametre vzperu	yy	zz	
typ	neposuvné	posuvné	
Štíhlosť	14.49	41.35	
Redukovaná štíhlosť	0.15	0.44	
Vzper. krivka	c	c	
Imperfekcie	0.49	0.49	
Redukčný súčiniteľ	1.00	0.88	
Dĺžka	0.54	0.54	m
Súčiniteľ vzperu	0.82	1.62	
Vzperná dĺžka	0.44	0.88	m
Kritické Eulerovo zaťaženie	16087.80	1974.90	kN

## Projekt : krov Osadné

Popis : väznica 180x65

Autor : Frimmer

**Posudok na vzper**

podľa článku 5.5.1. a vzorca (5.45)

Tabuľka hodnôt	
Nb.Rd	304.88 kN
Beta A	1.00
jednotkový posudok	0.16

**Posudok priestorového vzperu**

podľa článku ENV 1993-1-3 : 6.2.3 a vzorca (6.1) (6.4a-b)(6.5a-b)(6.6)

Tabuľka hodnôt	
Nb.Rd	294.04 kN
Beta A	1.00
Redukovaná štiňlosť	0.58
Redukčný súčiniteľ	0.84
sigma,cr,T	687.14 MPa
sigma,cr,TF	1211.91 MPa
Vzperná dĺžka pre priestorový vzper	0.54 m
jednotkový posudok	0.16

**Posudok LTB**

podľa článku 5.5.2. a vzorca (5.48)

Tabuľka hodnôt	
Mb.Rd	4.49 kNm
Beta W	0.58
redukcia	1.00
imperfekcie	0.49
Mcr	90.06 kNm

LTB	
LTB dĺžka	0.54 m
k	1.00
kw	1.00
C1	2.70
C2	0.00
C3	0.68

zaťaženie v ťažisku

jednotkový posudok =0.01

**Posudok na tlak s ohybom**

podľa článku 5.5.4. a vzorca (5.53)

Tabuľka hodnôt	
ky	0.98

## Projekt : krov Osadné

Popis : väznica 180x65

Autor : Frimmer

Tabuľka hodnôt	
kz	0.95
muy	0.15
muz	0.34
BetaMy	2.49
BetaMz	2.38

jednotkový posudok = 0.16 + 0.01 + 0.52 = 0.69

**Posudok na tlak s ohybom a LTB**

podľa článku ENV 1993-1-3 : 6.5.2 a vzorca (6.12)

Tabuľka hodnôt	
klt	0.99
kz	0.95
mult	0.07
muz	0.34
BetaMlt	2.49
BetaMz	2.38

jednotkový posudok = 0.16 + 0.01 + 0.52 = 0.70

Prvok VYHOVIE na stabilitu !

## EC 5.

**EUROCODE 5 - NÁVRH DREVENÝCH KONŠTRUKCIÍ, ENV 1995-1-1.**

Ťah rovnobežný s vláknami (5.1.2)

Tlak rovnobežný s vláknami (5.1.4)

Ohyb (5.1.6a a 5.1.6b)

Šmyk (5.1.7.1)

Krútenie (5.1.8)

Kombinácia ohybu a osového ťahu (5.1.9a a 5.1.9b)

Kombinácia ohybu a osového tlaku (5.1.10a a 5.1.10b)

Stĺpy a nosníky (5.2.1e a 5.2.1f)

Detailný výpis, globálne extrém.

**Makro :99 Prút :550****L=4.750m****Pr : 2 - OBD (65,180)**

Materiál : C24

Trieda vlhkosti : 1

gamma m =1.30 k m =0.70 (obdĺžnik)

**rez=4.750m kombi únos.=9 k mod = 0.90****Posudok únosnosti**

	N	Vy	Vz	Mx	My	Mz
Návrhová sila	-0.1[kN]	1.0[kN]	-4.0[kN]	-0.0[kNm]	-3.4[kNm]	0.8[kNm]
Návrhové napätie	-0.0[MPa]	0.1[MPa]	-0.5[MPa]	0.0[MPa]	-9.6[MPa]	-5.9[MPa]
Limitné napätie	14.5[MPa]	1.7[MPa]	1.7[MPa]	1.7[MPa]	16.6[MPa]	16.6[MPa]
Jednotkový posudok	0.00	0.07	0.29	0.00	0.58	0.36

## Projekt : krov Osadné

Popis : väznica 180x65

Autor : Frimmer

---

Ohyb :		0.83	(5.1.6a)
Šmyk :		0.29	(5.1.7.1)
Krútenie :	sig v,d=0.00MPa	0.00	(5.1.8)
Tlak + ohyb :		0.83	(5.1.10a)

**Posudok stability**

	L0 m	k	L m	lam	sigma krit MPa	lam_rel	beta c	k k crit	kc
Y	4.75	1.06	5.03	96.88	7.8	1.643	0.20	1.964	0.33
Z	4.75	0.63	2.97	158.23	2.9	2.683	0.20	4.318	0.13
LTB	4.75	1.00	4.75		28.8	0.913		0.88	

Tlak (5.2.1) :	0.83	(5.2.1f)
Ohyb (5.2.2) :	0.91	

Maximálny jednotkový posudok = **0.91** - prierez vyhovuje.